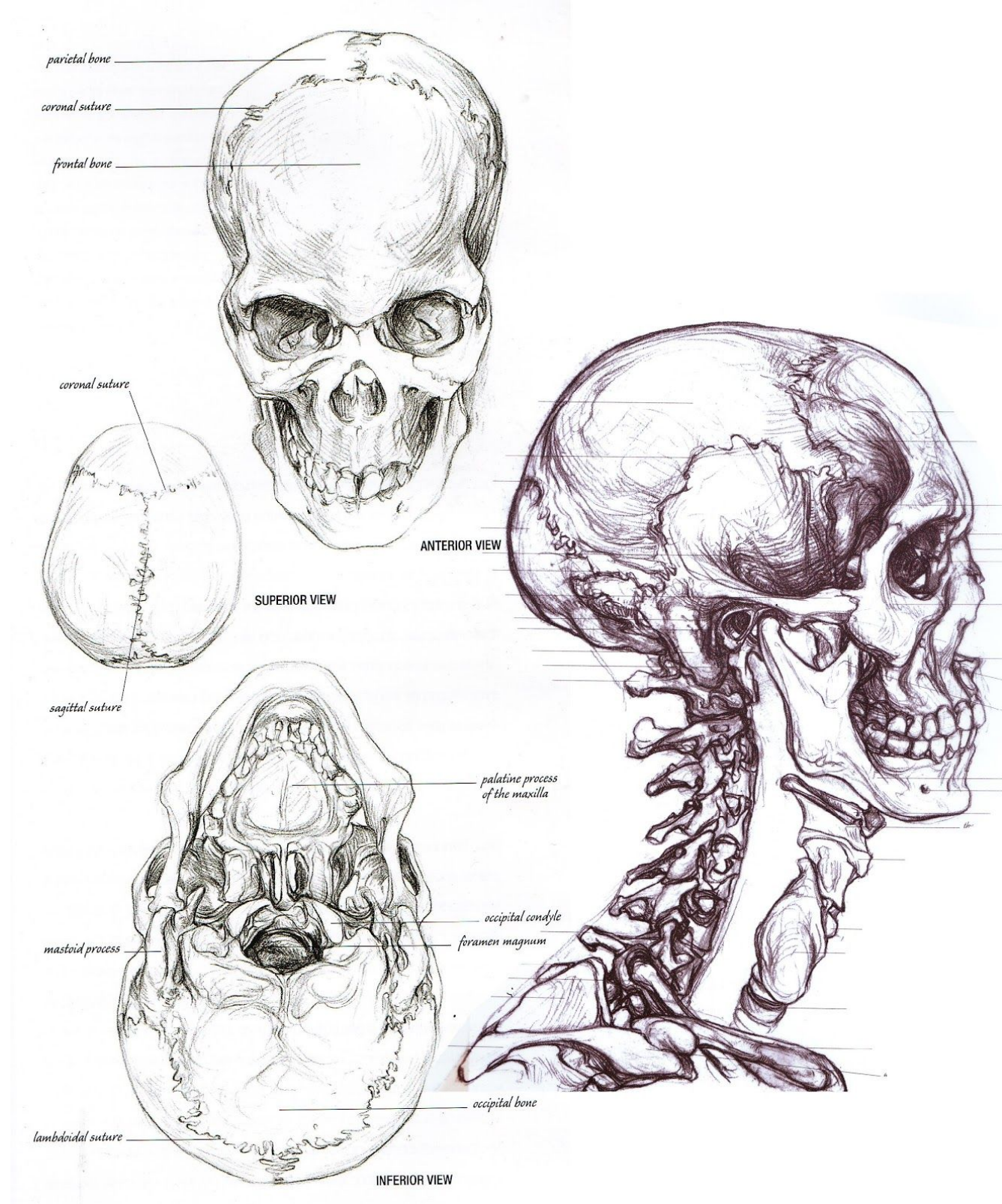


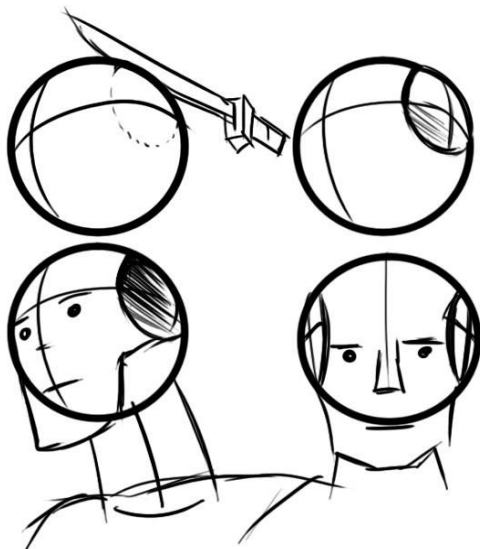
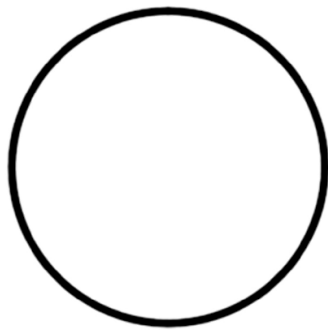
เอกสารนี้เป็นส่วนหนึ่งของคอร์ส intensive manga illustration#2 by MEISAN

(คอร์สการวาดภาพประกอบแนว manga intensive)

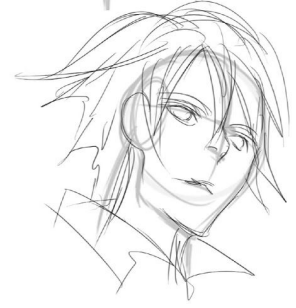
เรื่อง Human anatomy(กายวิภาคและฟีกเกอร์สำหรับนักวาด)



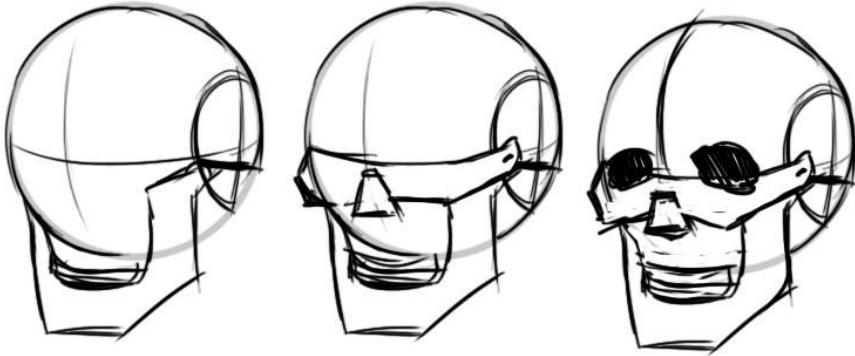
ภาพโครงกระดูกส่วนหัว



วิธีการวาดหัวนะคะ เริ่มจากการขึ้นโครงเป็นวงกลมก่อน หัวนะคะ ด้านข้างลักษณะเหมือนวงกลมที่ถูกฝานออก แล้วให้ลากเส้นจากจุดกึ่งกลางวงกลมมา นะคะ จุดนั้นจะเป็นคิ้ว จากนั้นให้ลากเส้นลงมาเป็นส่วนของคางและใบหน้า จากเส้นใบหน้าถึงคิ้วให้แบ่งครึ่งนะคะ ตรงนั้นจะเป็นส่วนของจมูก



การวาดหัวหลายๆมุมนะคะ
 จุดที่สำคัญคือจุดตบนะคะ คือ
 จุดที่เป็นกึ่งกลางของทรงกลม
 ที่เราสร้างขึ้น เพราะว่า
 โครงสร้างของใบหน้าสร้าง
 ขึ้นจากจุดนี้ทั้งสิ้น จากจุดนี้
 นะคะ จะเป็นเส้นตำแหน่งคิ้ว
 ลากเส้นออกไปให้บรรจบกัน
 จะเป็นตำแหน่งหูคะ
โจทย์ระหว่างเรียน ให้นำองศา
 วาดหัวหลายๆมุม อย่างน้อย 6
 มุมที่ไม่ซ้ำกัน



การวาดกะโหลกแบบง่ายๆ จะช่วยให้น้องเข้าใจเรื่องจุดแบ่งต่างๆ ได้ดีขึ้น เพราะว่ารูปร่างกลมที่เราวาดร่างนั้นมันมาจากรูปทรงของกะโหลก นำไปประยุกต์ใช้ได้



โจทย์ระหว่างเรียน

ให้น้องลองฝึกวาดหน้าคนหลายแบบดู ลองวาดแบบที่แตกต่างออกไป เช่น คนแก่ คนอ้วน ถ้ายังวาดไม่ได้ให้ลองฝึกร่างหน้าหลายๆแบบ ยังไม่ต้องลงรายละเอียด

วิธีฝึก

หาหนังสือการ์ตูนที่มีคาแรคเตอร์ค่อนข้างหลากหลาย คนแก่ เด็ก คนอ้วน แล้วลองฝึกวาดรูปหน้าคาแรคเตอร์หลายๆแบบจากหนังสือการ์ตูน

หรือลองหา concept art ของเกมมาดู แนะนำ street fighter เพราะมีคาแรคเตอร์หลากหลายให้ลองฝึกวาด

