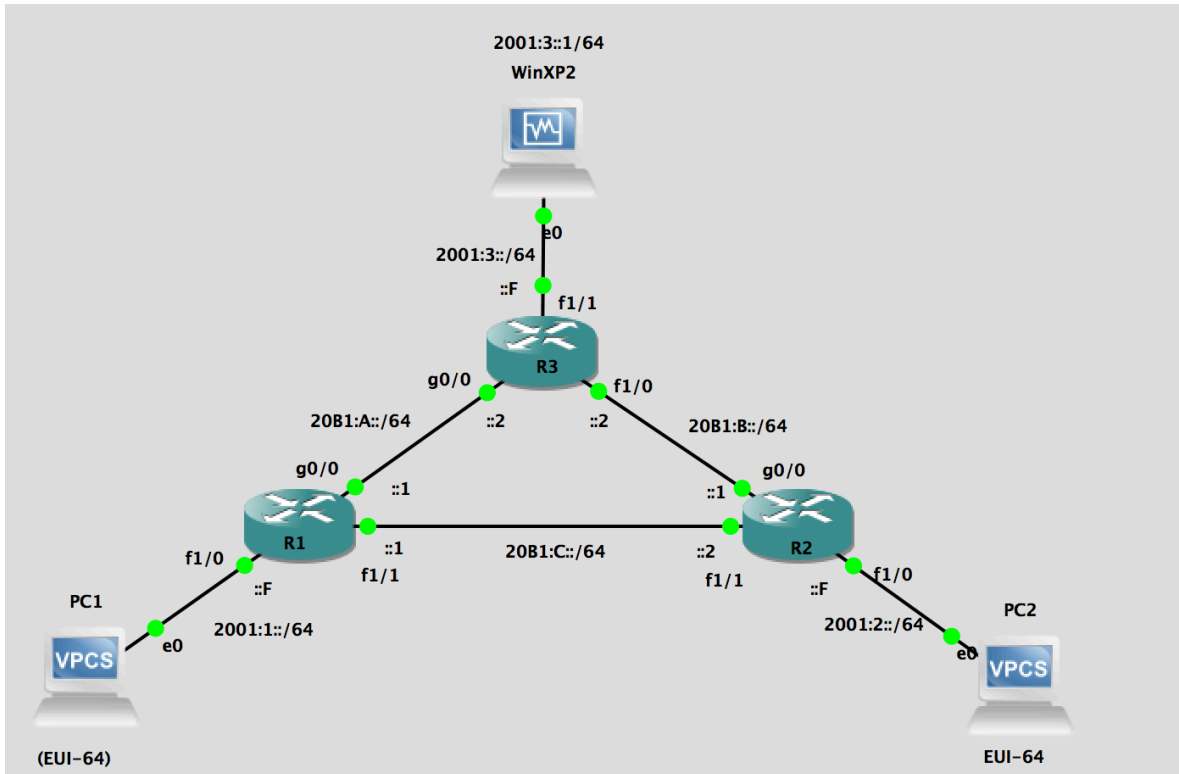


## Práctica de laboratorio: ACLs con IPv6

Por: Paulo Colomés



### Descripción de la topología

Este ejercicio tiene por objetivo implementar controles de seguridad basados en ACL para IPv6. La topología está preconfigurada con direccionamiento y enrutamiento, por lo que todos los hosts deberían tener conectividad entre sí antes de comenzar el laboratorio. Todas las contraseñas son “nla” (sin comillas).

### Instrucciones

- 1) El PC2 debe responder PINGs solamente desde la LAN de R3
- 2) El PC de la LAN de R3 debe acceder solamente a la interfaz Web de R3. Para todos los otros sitios Web, el acceso debe estar bloqueado.
- 3) PC1 no debe poder acceder de ningún modo a la LAN de R3

### Requerimientos

Para el desarrollo de esta actividad se requiere los siguientes elementos:

- Aplicación GNS3
- IOS para router 7200 (c7200-adventerprisek9-mz.152-4.S1)
- VirtualBox integrado a GNS3

**Notas:**

- GNS3 es una aplicación gratuita descargable desde <https://gns3.com/software/download>.
- Netlearning Academy NO distribuye las imágenes de IOS. Cada alumno deberá conseguir estas imágenes de manera individual.