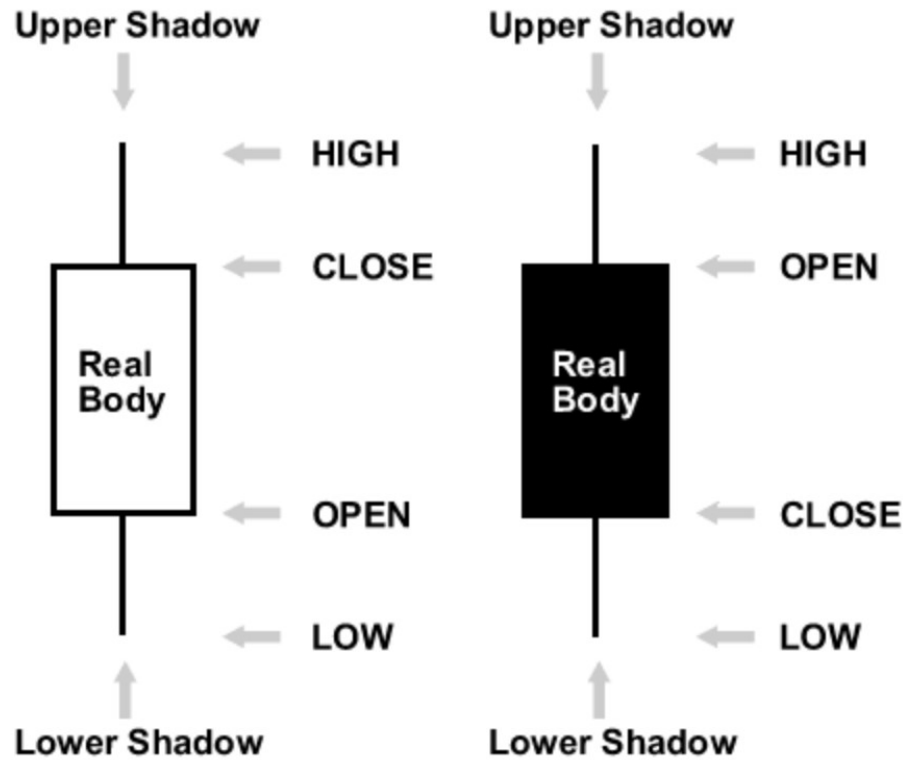


# CandleStick EP.01

---

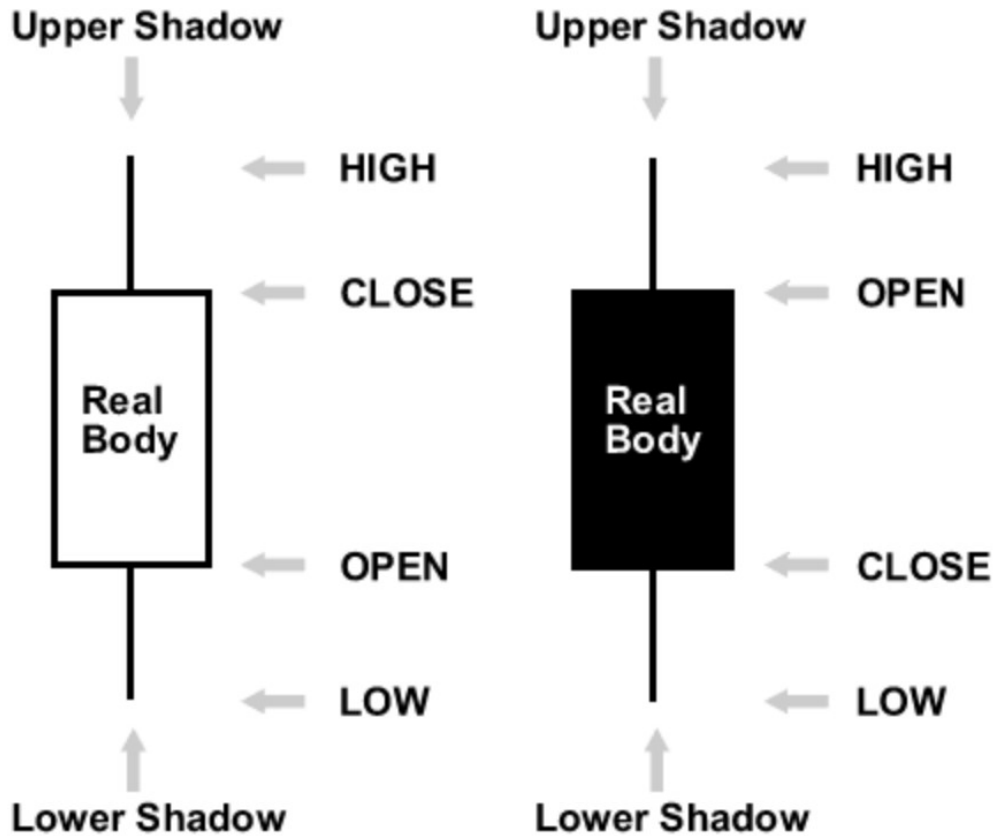
REAL BODY AND SHADOWS





# CandleStick Structure

---



## การตีความ

Real Body สีขาว หรือสีเขียว หมายถึง กระทั่งคุม

Real Body สีดำ หรือสีแดง หมายถึง หมี่คุม

ระดับความยาวของ Real Body บ่งบอกถึง Momentum

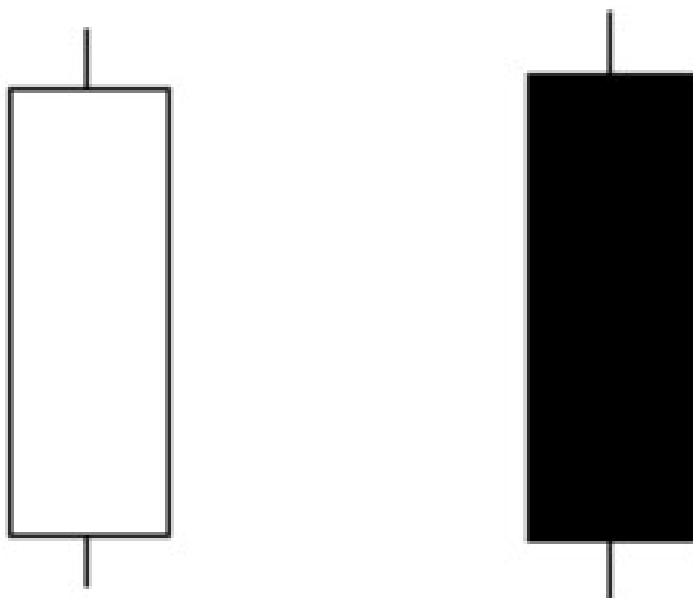
Shadow หรือไส้เทียน ให้ตีความเป็น negative เช่น

Upper Shadow คือ การปฏิเสธที่จะขึ้นต่อ

Lower Shadow คือ การปฏิเสธที่จะลงต่อ

ดังนั้นการที่ Shadow ยาวๆ มันบ่งบอกว่า การปฏิเสธข้างไหนมากกว่ากัน

## LONG REAL BODY



ภาวะ **aggressive** หรือความดุตัน

## การตีความ

Long Real Body แสดงถึงภาวะ **aggressive** หรือความดุตัน

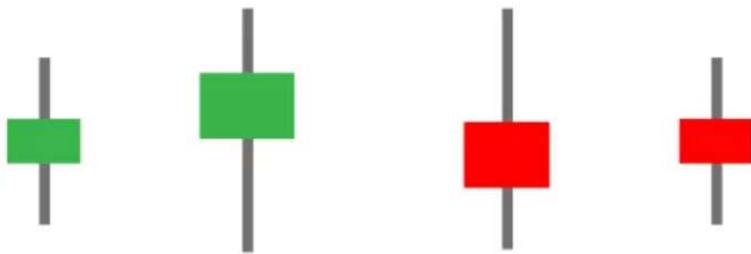
White Real body ใช้ lower shadow เป็นแนวรับ

Black Real body ใช้ upper shadow เป็นแนวต้าน



## SMALL REAL BODY = SPINNING TOPS

ไม่ต้องสนใจสี สนใจที่ขนาดของ **real body**



Variations of Spinning Tops in Real Chart

- trend กำลังสูญเสียโมเมนตัม

## การตีความ

Spinning tops คือภาวะที่ กระทิงหมี แรงต่อสู้มีความสูสี

ถ้ามันเกิดขึ้นหลังจาก **trend** ขึ้น มันบ่งบอกถึงภาวะที่ไม่มีแรงขึ้นต่อ

ถ้ามันเกิดขึ้นหลังจาก **trend** ลง มันบ่งบอกถึงภาวะที่ไม่อยากจะลงต่อ

ไม่ใช่แท่งเดี่ยวๆ เป็นแนวรับ แนวต้าน  
แต่นิยมใช้เป็นแบบกลุ่ม หรือ โซน

SET INDEX



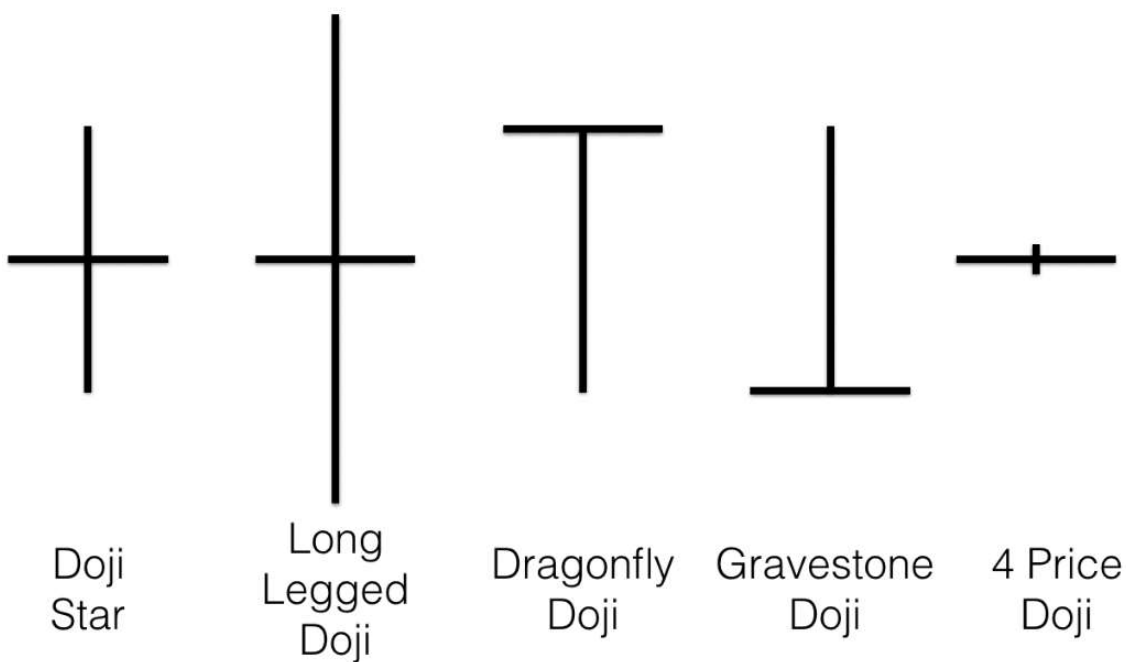
เกิด **spinning tops** เกาะกลุ่ม **sideway** ออกข้าง แสดงถึง ตลาดต้องการแยกตัวออกจาก **Trend** หลัก นั่นก็คือ ขาดแรงที่จะขึ้นต่อ ถ้ามีของ ก็แบ่งขาย / ถ้าไม่มีของ ก็รอสัญญาณซื้อ / ถ้าคนเล่น **short** เป็น ก็รอสัญญาณ **short** ที่จะมา **confirm**





NO REAL BODY = DOJI

Open = Close Prices OR Nearly



- ตลาดอยู่ในจุดที่กำลังจะเลือกข้าง

## การตีความ

ตลาดที่มีแรงซื้อกับขาย พอๆกัน หรือ “ตลาดกำลังเป็นกลาง” และตลาด ต้องการการตัดสินใจในการเลือกข้าง

DOJI ใช้เฉพาะเป็นแนวต้าน “เท่านั้น” เหตุผล ตลาดหมึ เป็นตลาดที่ง่ายแก่การลง ดังนั้น ไม่จำเป็นต้องมีแนวรับ แต่ตลาดกระทิง เป็นตลาดที่ต้องใช้ความพยายาม ดังนั้น ต้องมีแนวต้าน

วิธีการคิดแนวต้านของ DOJI คือ

ดู upper shadow ของ DOJI เทียบกับ upper shadow ของแท่งก่อนหน้า DOJI ใครสูงกว่า แนวนั้นคือ “แนวต้าน”

# ข้อจำกัด CandleStick

---

1. ไม่ควรใช้ candlestick ในการประเมิน จุดซื้อจุดขาย ด้วยเครื่องมือเดียว
2. ถ้าคุณมี trading system อยู่แล้ว ให้ใช้ candlestick เป็นตัวช่วย “ยืนยัน”

# ประโยชน์ของ CandleStick

---

1. ประเมินสัญญาณกลับตัว หรือจุดที่จะเป็น Reversal ได้
2. ได้ต้นทุนที่ดี กว่าทุก Signal
3. ประเมินจิตวิทยาของตลาด หรือหุ้นได้
4. ช่วยให้เราหลีกเลี่ยง “จุดซื้อขาย” ที่มีความเสี่ยง
5. ใช้งาน สากล เครื่องมือกราฟมาตรฐานทั่วไปมีหมด และใช้ได้ในทุกตลาด และทุก TimeFrame