

# **Le positionnement de la fonction SI dans l'organisation**

The background features several overlapping target graphics with concentric circles and a central bullseye. Arrows are shown in various positions, some hitting the bullseye and others missing. The overall color scheme is dark, with the targets and arrows rendered in shades of blue, grey, and brown.

# Objectifs

# Sens et portée de l'étude



“ Analyser les relations entre la direction générale, **la direction des systèmes d'information** (DSI) et les directions « métiers » (SIL, SIM, SIRH en particulier). ”

# Compétences attendues


 Identifier **les types d'organisation d'une DSI**

 Caractériser **l'organisation d'une DSI**

# Compétences attendues

 Maîtriser la structure d'un **tableau de bord d'une DSI**

 Utiliser et exploiter un **tableau de bord de DSI**

 **La direction des systèmes d'information** : mission, fonctions, rôles, ressources, tableau de bord dans les organisations transverses et les organisations de taille intermédiaire (ETI, PME).

**1. La DSI**

**2. Les types d'organisation d'une DSI**

**3. Le tableau de bord d'une DSI**

A dimly lit office environment with several people working at desks. The office has a modern, industrial feel with a brick wall on the left and white desks. The text 'LA DSI' is overlaid in the center. 'LA' is in white and 'DSI' is in yellow.

# LA DSI

**Les Geeks  
des Chiffres.**





**Définition : DSI**

# La DSI

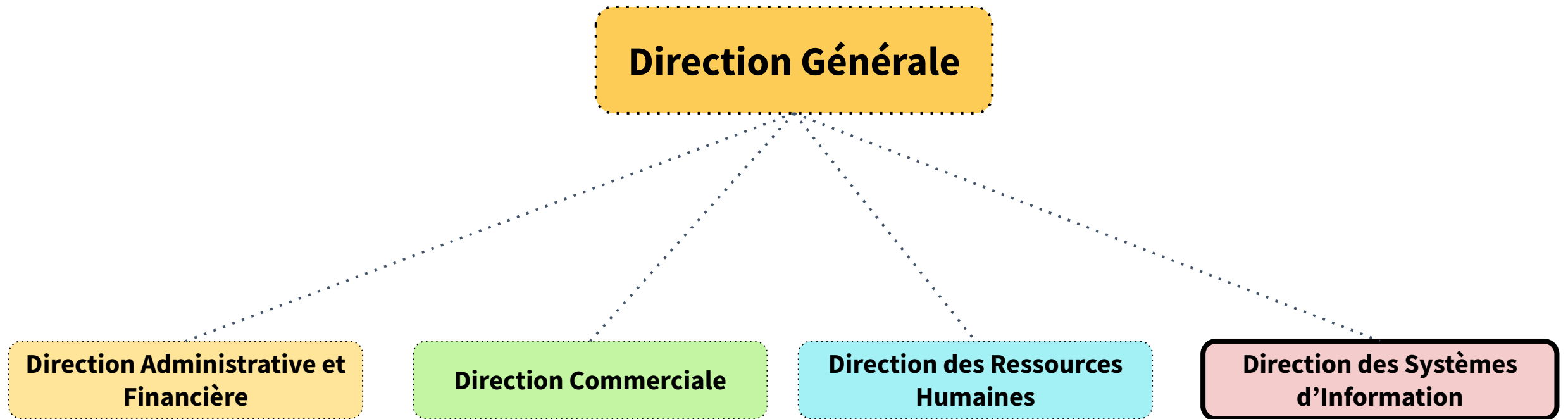
**La Direction des Systèmes d'Information (DSI)** est une fonction clé au sein d'une entreprise.

Elle est **responsable de la stratégie et de la gestion des technologies de l'information.**

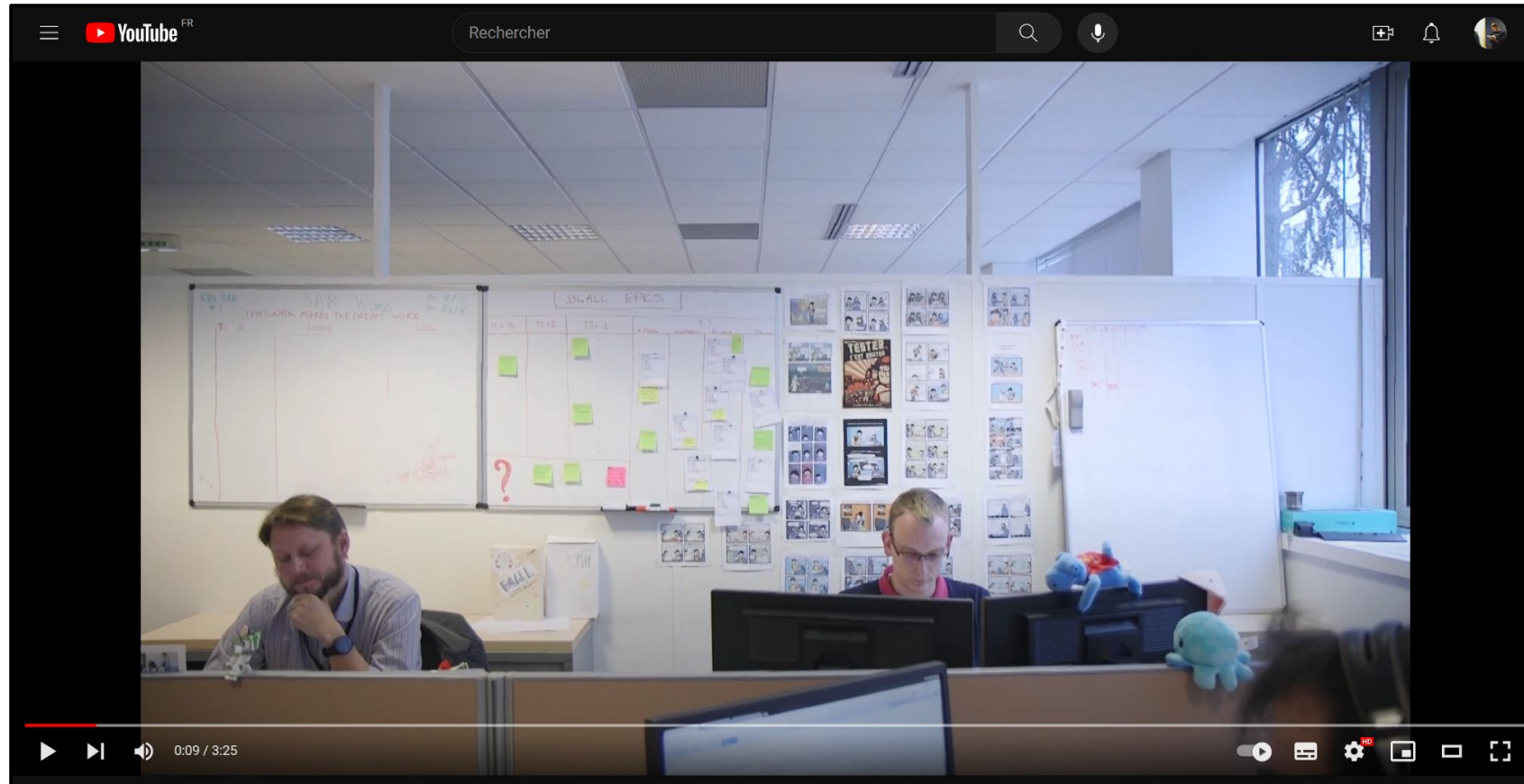


Elle assure que les systèmes informatiques sont alignés avec les objectifs de l'entreprise et contribuent efficacement à ses performances et à sa compétitivité.

# La DSI



# La DSI



🎬 **À voir :** [Enedis, les métiers à la DSI \(YouTube - 3 min\)](#)

**Les Geeks  
des Chiffres.**



# Les missions de la **DSI**



## Les missions de la DSI :

- **S'assurer de l'alignement entre le SI**, la stratégie de l'organisation et celle des différents métiers.
- **Assurer la continuité de l'exploitation et la qualité de service** des serveurs (temps de réponse) et des applications.



## Les missions de la DSI :

- **Sécuriser les données** de l'organisation.
- **Support informatique** : accompagner les utilisateurs dans leur utilisation du SI.



## Les missions de la DSI :

*Step 3*

- **Gestion de projet** : accompagner ou réaliser des projets.
- **Pilotage de la performance** : identifier et suivre les coûts liés au fonctionnement du SI.





# Les ressources de la **DSI**

## ➔ Les ressources d'une DSI :



Ressources humaines



Ressources technologiques



Ressources financières

## Les ressources d'une DSI :



Ressources humaines : Les salariés et sous-traitants

## Les ressources d'une DSI :



Ressources technologiques : les serveurs, les réseaux, les bases de données, les applications logicielles, et les outils de cybersécurité.

## ➔ Les ressources d'une DSI :

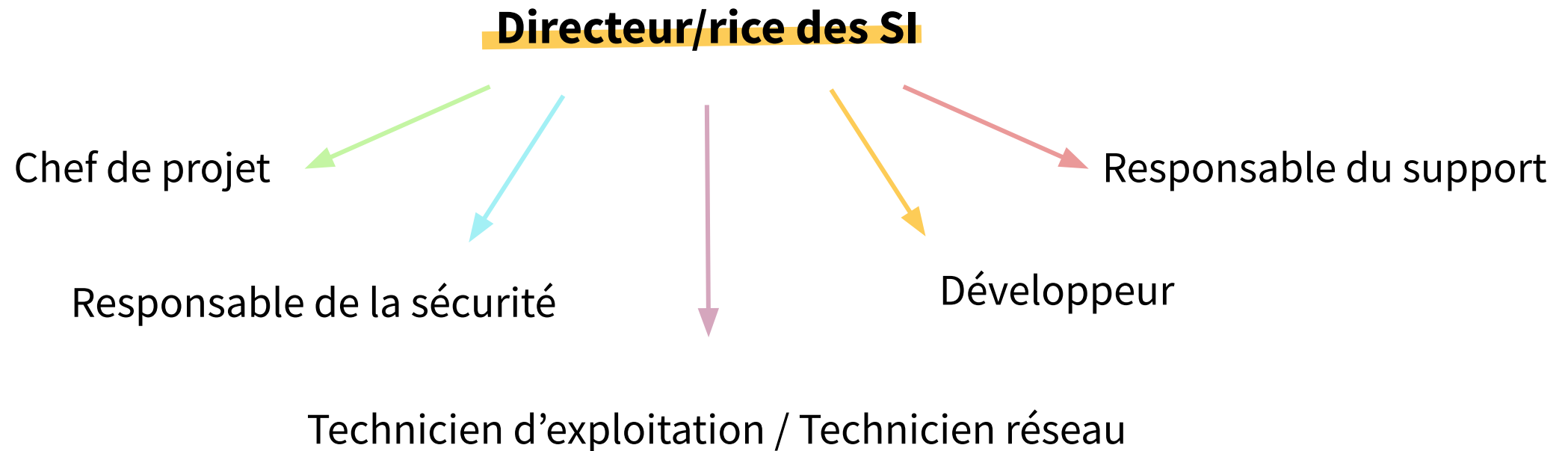


Ressources financières : budgets alloués aux dépenses opérationnelles et aux investissements pour soutenir les initiatives et projets IT.



# Les **métiers** de la DSI

## → Les métiers de la DSI :





# Les parties **prenantes** de la DSI





## Les parties prenantes internes

**La Direction Générale**



Les différents départements de l'organisation



Les utilisateurs des SI



## Les parties prenantes externes

- Les éditeurs de logiciels et prestataires de services
- Les régulateurs
- Les fournisseurs
- Les clients

A woman with curly hair and glasses is standing in a meeting room, writing on a whiteboard. She is wearing a brown top and dark pants. The room is dimly lit, and there are other people seated around a table in the foreground, looking towards the whiteboard. The background shows a whiteboard with some diagrams and sticky notes.

# Les **types** d'organisation d'une **DSI**

# Les types d'organisation d'une DSI

✌️ **Deux principaux types d'organisation d'une DSI :**

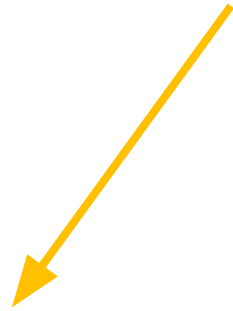


**L'organigramme  
classique**

**L'organigramme  
matriciel**

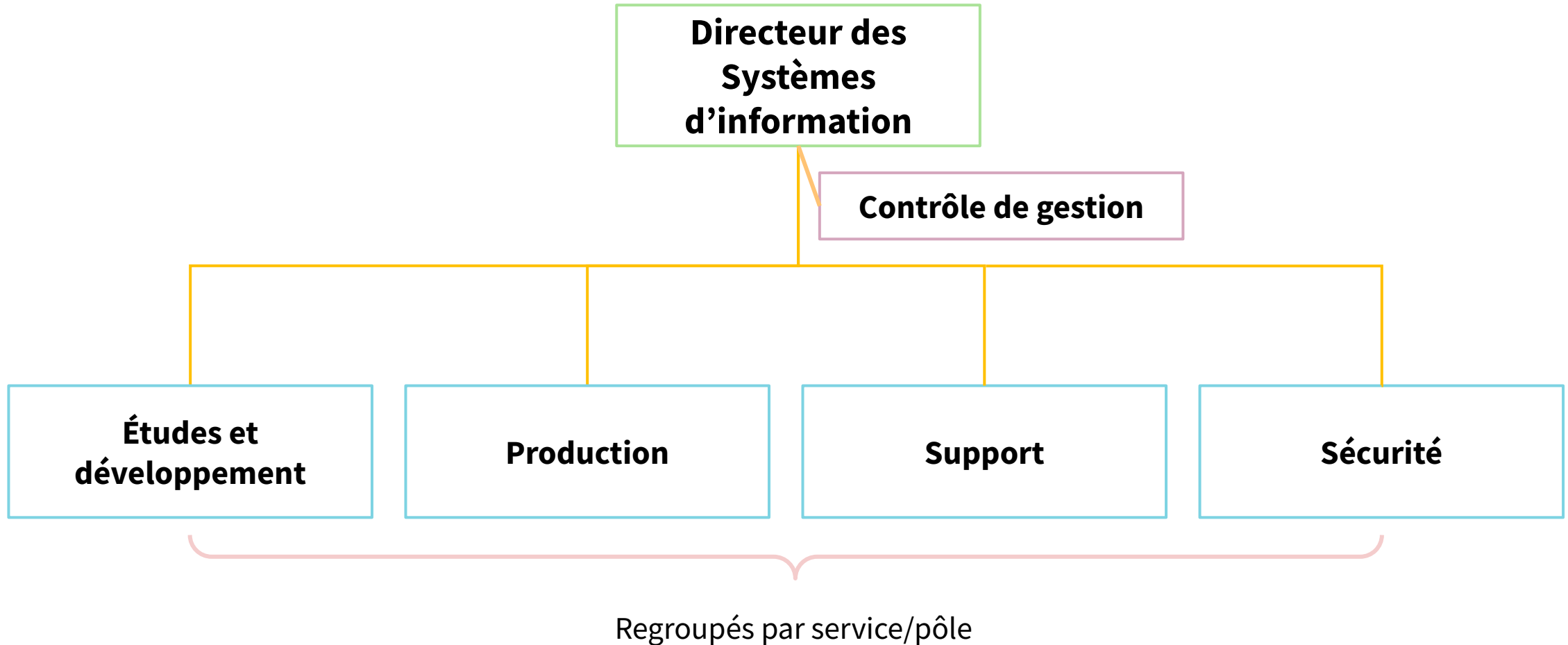
# Les types d'organisation d'une DSI

✌️ **Deux principaux types d'organisation d'une DSI :**



**L'organigramme  
classique**

# Les types d'organisation d'une DSI



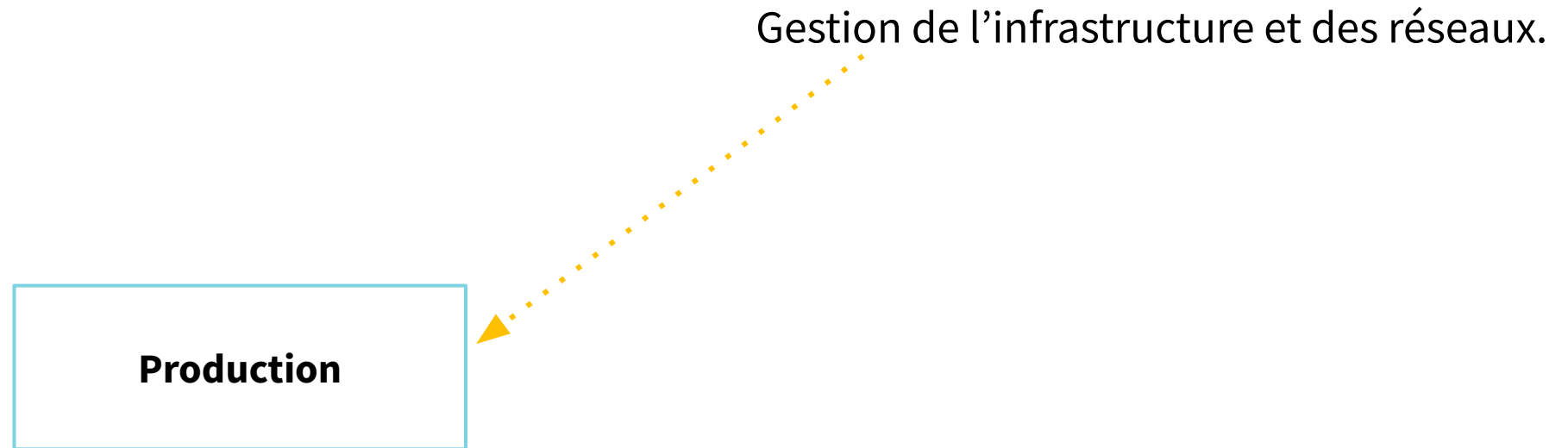
# Les types d'organisation d'une DSI

Mettre en œuvre et maintenir les applications.



**Études et  
développement**

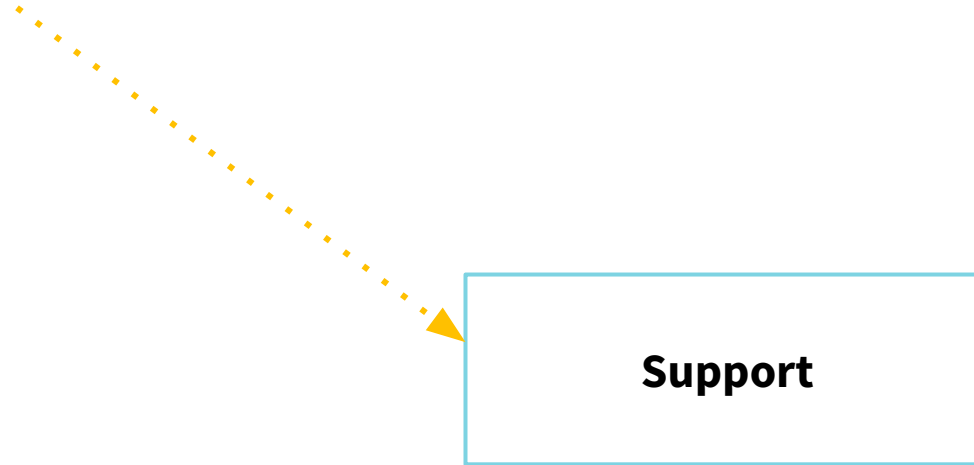
# Les types d'organisation d'une DSI





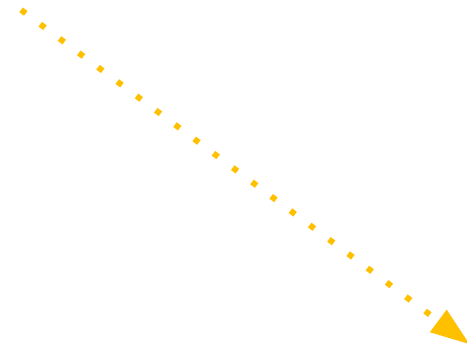
# Les types d'organisation d'une DSI

Accompagner les utilisateurs des SI.



# Les types d'organisation d'une DSI

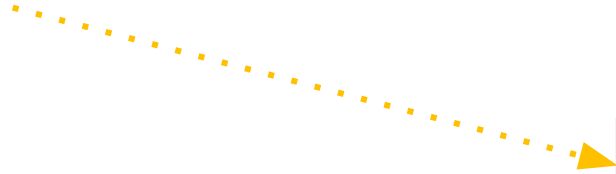
Gestion des habilitations et de la sécurité des infrastructures et des données.



**Sécurité**

# Les types d'organisation d'une DSI

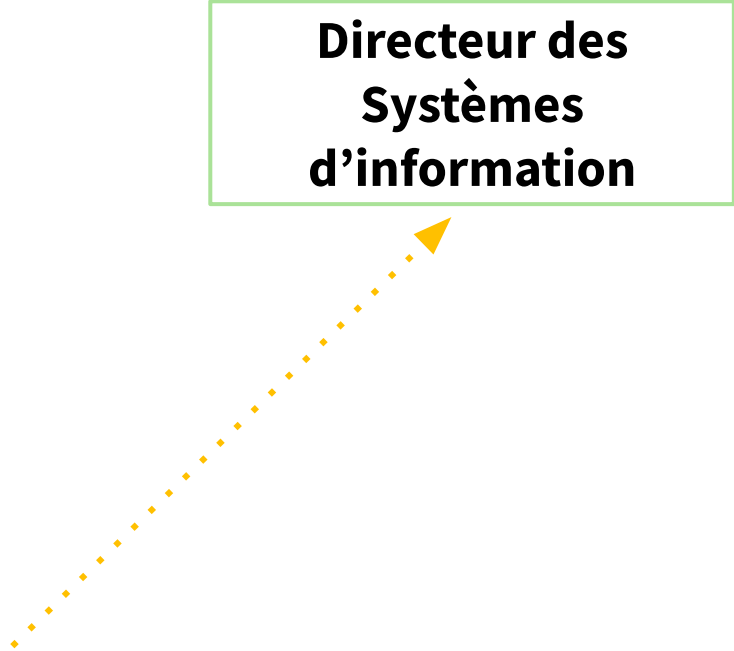
Planification budgétaire et pilotage de la performance.



**Contrôle de gestion**

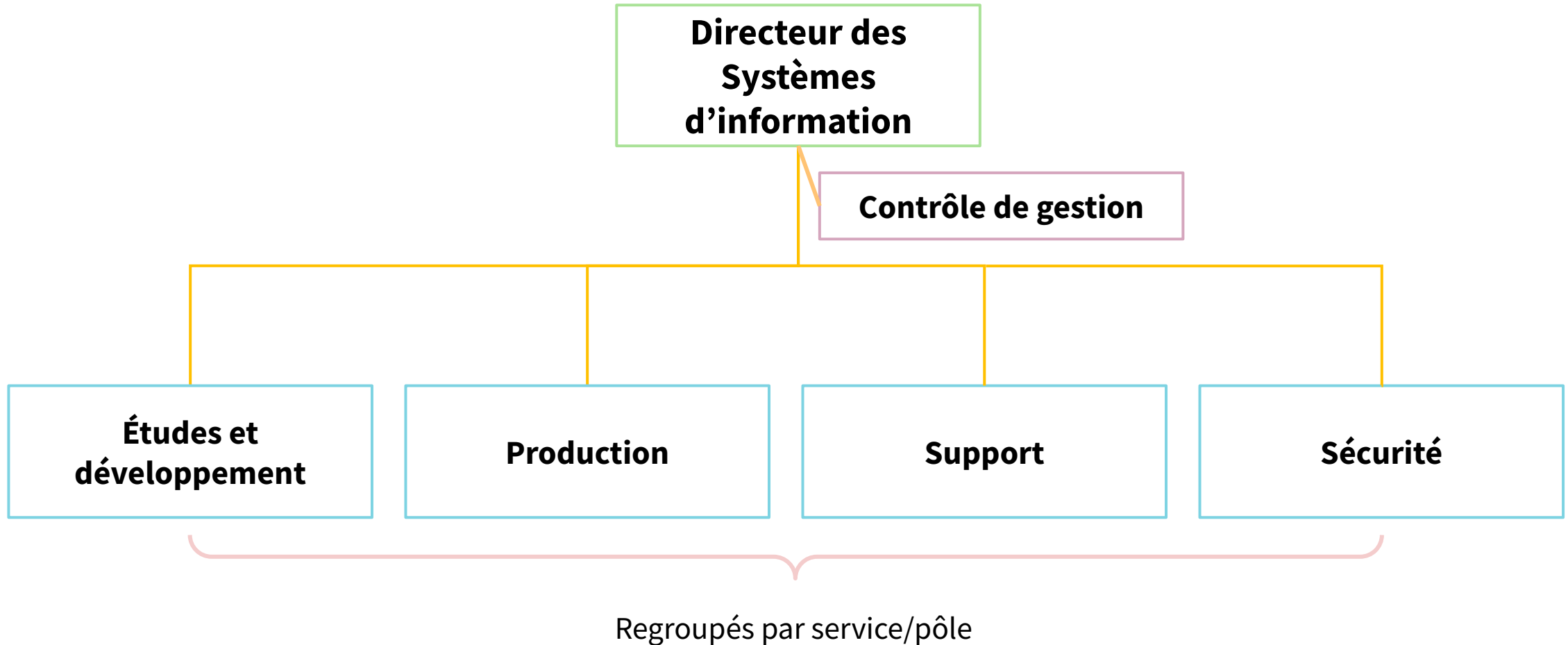
# Les types d'organisation d'une DSI

**Directeur des  
Systèmes  
d'information**



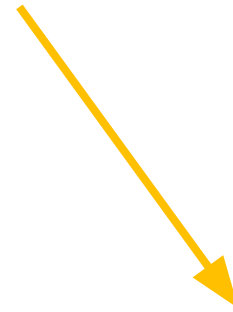
Définit et orchestre la stratégie SI de l'organisation et manage les équipes.

# Les types d'organisation d'une DSI



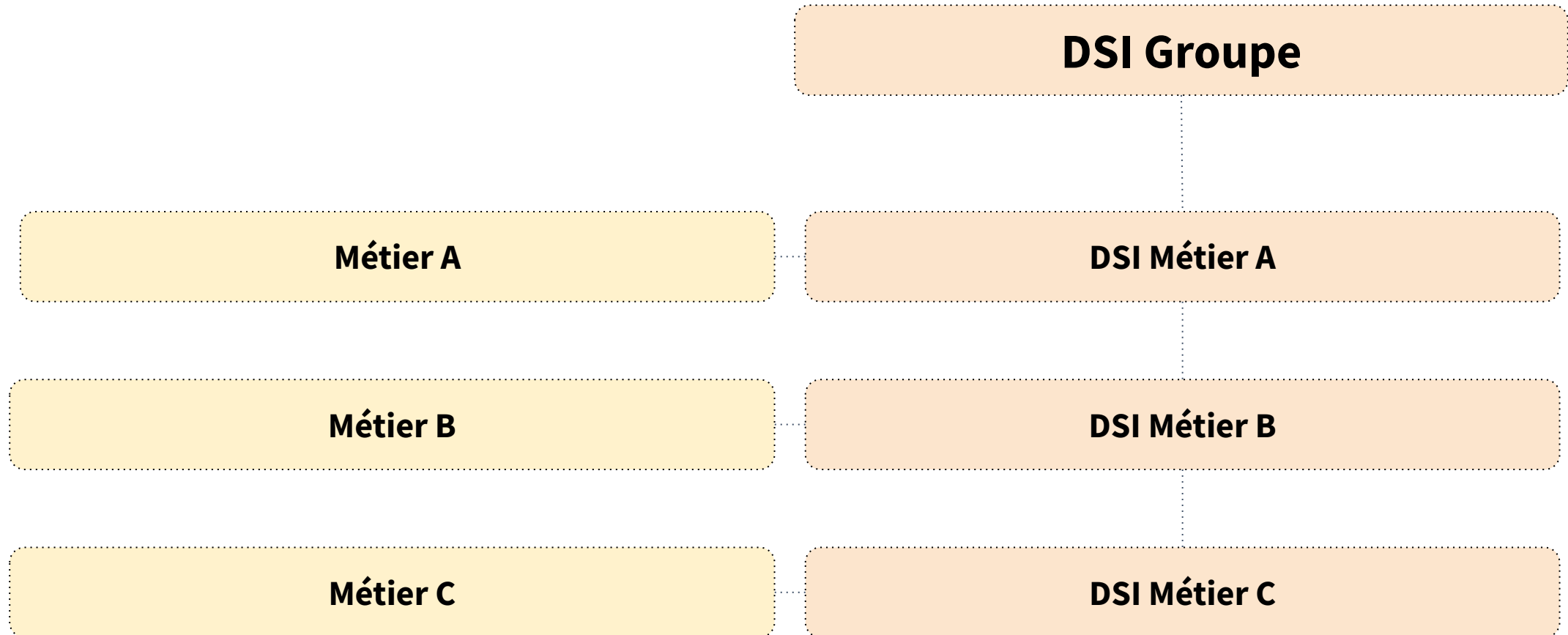
# Les types d'organisation d'une DSI

✌️ **Deux principaux types d'organisation d'une DSI :**

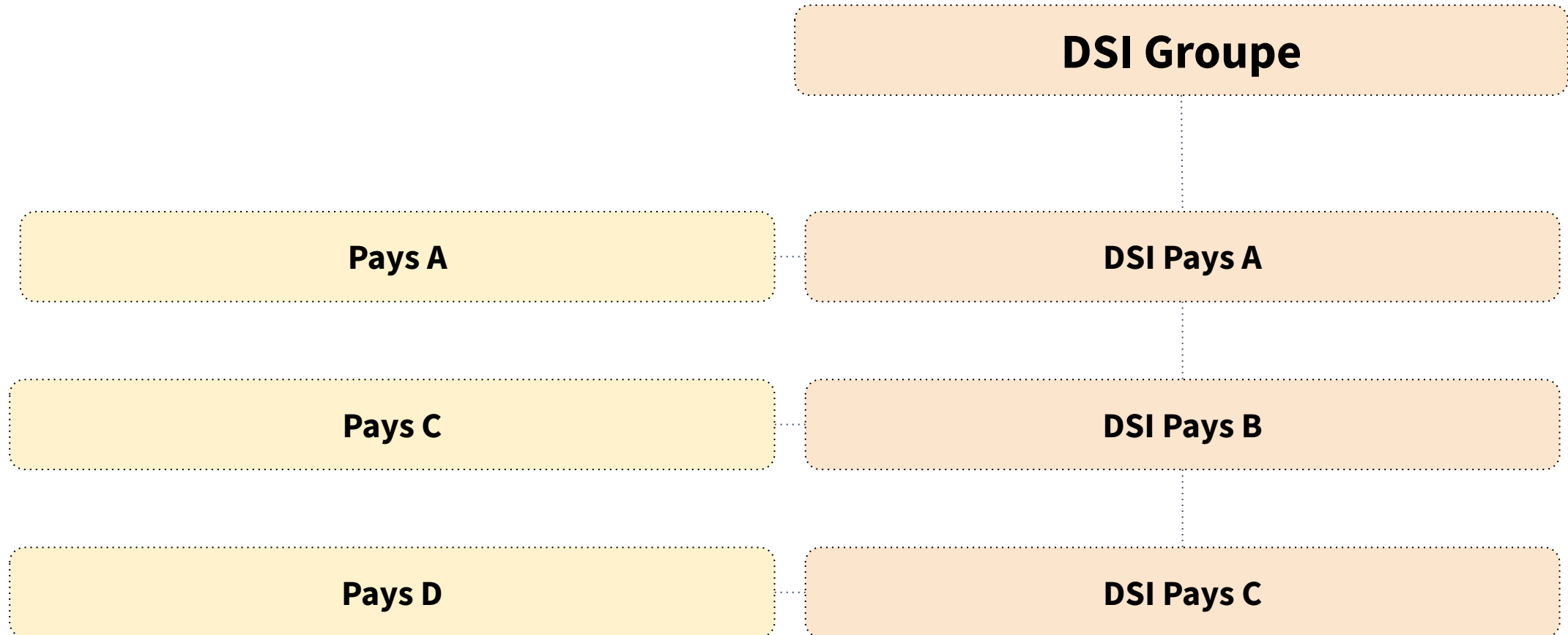


**L'organigramme  
matriciel**

# Les types d'organisation d'une DSI



# Les types d'organisation d'une DSI





# Les types d'organisation d'une DSI

✌️ **Deux principaux types d'organisation d'une DSI :**

💡 **Intérêt :** chaque DSI est plus proche des utilisateurs et dispose d'experts par métier ou par pays.



**L'organigramme  
matriciel**



# Le **tableau** de bord d'une **DSI**


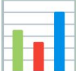
# Le tableau de bord d'une DSI

→ **Un tableau de bord de DSI sert à :**

Fournir une vue synthétique des **indicateurs clés de performance** des systèmes d'information

Aidant ainsi à **surveiller, gérer et ajuster** les activités informatiques en **alignement avec les stratégies** et les objectifs de l'entreprise.

→ **Un tableau de bord de DSI** est composé de :

-  **KPIs** (indicateurs clés de performance)
-  **Graphiques et visuels**

# Le tableau de bord d'une DSI



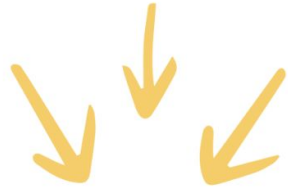
Exemple de tableau de bord [grafana.com](https://grafana.com)

# Le tableau de bord d'une DSI

- **KPIs de mesure opérationnelle**
- **KPIs financiers**
- **KPIs de sécurité**
- **KPIs de gestion de projet**
- **KPIs de support**
- **KPIs d'infrastructure**

# Le tableau de bord d'une DSI

- **KPIs de mesure opérationnelle**



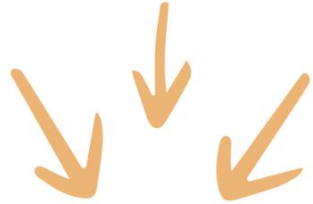
Taux de disponibilité des systèmes

Durée moyenne entre les pannes (MTBF)

Temps moyen de récupération après panne (MTTR)

# Le tableau de bord d'une DSI

- **KPIs financiers**



Coût total de possession (TCO) de l'infrastructure IT

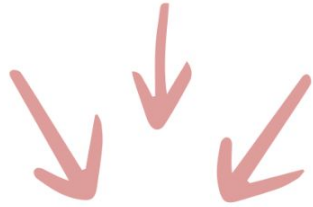
Coût par utilisateur des services IT

Coût de la maintenance



# Le tableau de bord d'une DSI

- **KPIs de sécurité**



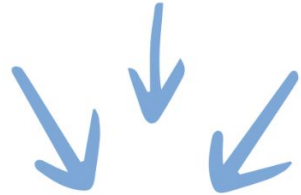
Nombre d'incidents de sécurité détectés par mois

Taux de fermeture des vulnérabilités critiques

Durée moyenne de détection et de réponse aux incidents

# Le tableau de bord d'une DSI

- **KPIs de gestion de projets**



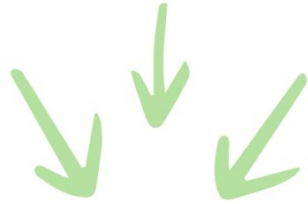
Pourcentage de projets livrés dans les délais

Pourcentage de dépassement de budget des projets

Taux de satisfaction des parties prenantes

# Le tableau de bord d'une DSI

- **KPIs de support**

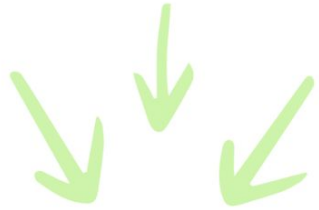


Taux de résolution des tickets au premier contact

Délai moyen de résolution des tickets

Satisfaction utilisateur après résolution du ticket

- **KPIs d'infrastructure**



Taux d'utilisation des serveurs et du stockage

Performance réseau (latence, bande passante)

Âge moyen du matériel informatique



# Conclusion

# Compétences attendues


 Identifier **les types d'organisation d'une DSI** 

 Caractériser **l'organisation d'une DSI** 


# Compétences attendues

 Maîtriser la structure d'un **tableau de bord d'une DSI**



 Utiliser et exploiter un **tableau de bord de DSI**



 **La direction des systèmes d'information** : mission, fonctions, rôles, ressources, tableau de bord dans les organisations transverses et les organisations de taille intermédiaire (ETI, PME).






A young woman with long hair is sitting at a desk in a classroom, covering her face with her hands. She appears to be stressed or overwhelmed. The background shows other students sitting at desks, but they are out of focus. The overall lighting is dim, creating a somber atmosphere.

# Le jour de l'**exam**,

# Le jour de l'exam'

## Exemples de questions issues des examens du DSCG

- Définir et présenter les caractéristiques de deux indicateurs de coût du Système d'Information.  
( July 17 2021)



**Entraînez-vous !**

**Les Geeks  
des Chiffres.**

# Entraînez-vous !



**Sans l'aide du cours :**

→ Faire le quiz 

→ Faire le Cas pratique 

**Merci d'avoir suivi ce cours.**