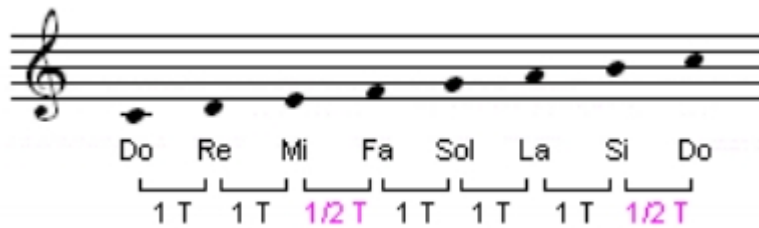


La Escala Mayor

La **escala mayor** es la que se forma de manera natural a partir de las siete notas musicales que todos conocemos: Do, Re, Mi, Fa, Sol, La y Si.

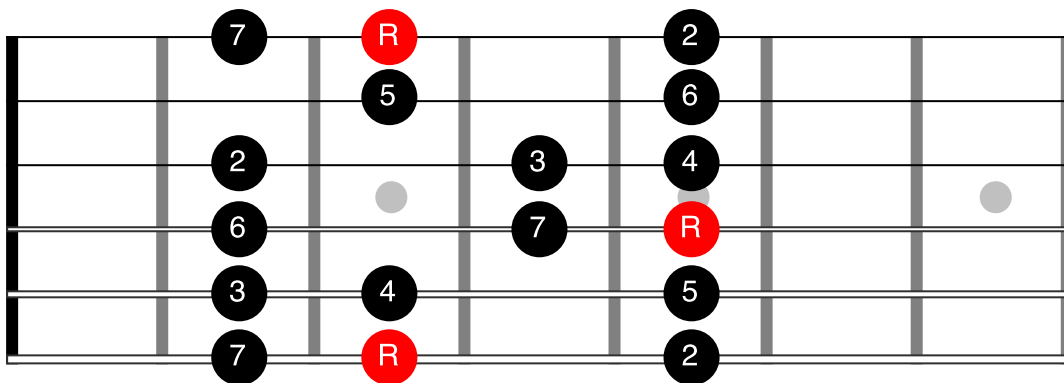
Imagino que ya sabrás que en nuestro sistema musical occidental dividimos los sonidos en intervalos de **tonos** (dos trastes) y **semitonos** (un traste), que es la distancia entre una nota y otra. Así, un tono está formado por dos semitonos, que es la distancia más pequeña que tenemos.

Pues bien, **entre las notas de la escala mayor hay un tono, excepto entre la 3ª y la 4ª (mi-fa) y a 7ª y la octava superior (si-do).**



Te recomiendo que, al menos, te aprendas bien dos posiciones distintas de la escala mayor: una más en sentido vertical (abarcando 5 trastes) y otra más en horizontal (con tres notas por cuerda), tal y como te muestro a continuación.

En vertical



En horizontal

