

PROGRESO DEL TRABAJO DE PARTO

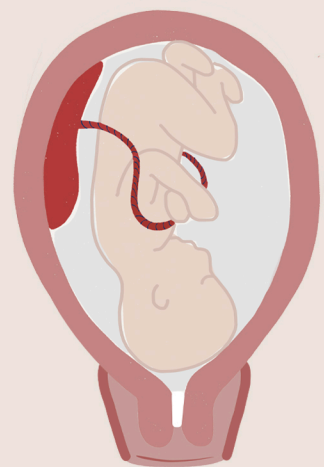
1ª ETAPA Dilatación

Fase Latente

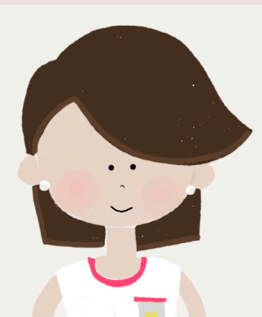


Puede durar
12 hr o más

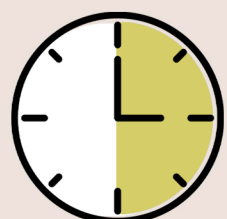
De cada 5 a 20 min



0-6 cm

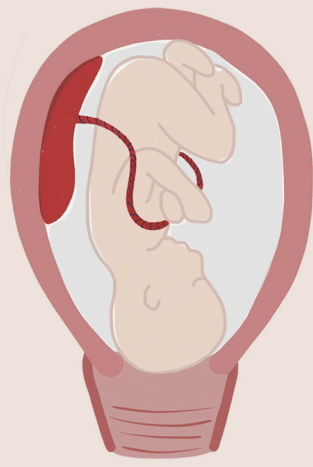


Fase Activa

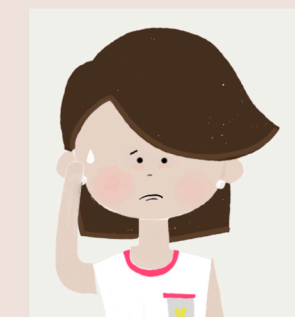


Puede durar
6 hr o más

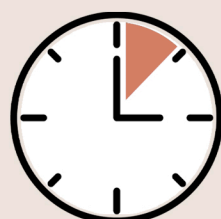
De cada 3 a 5 min



6-8 cm



Transición

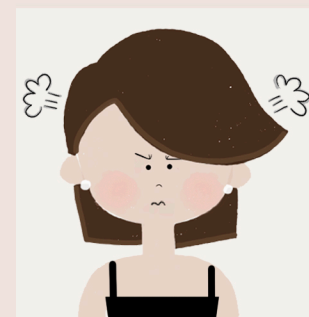


Puede durar de
pocos minutos
a pocas horas

De cada 2 a 3 min

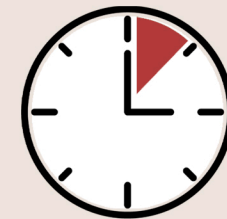


8-10 cm



2ª ETAPA Nacimiento

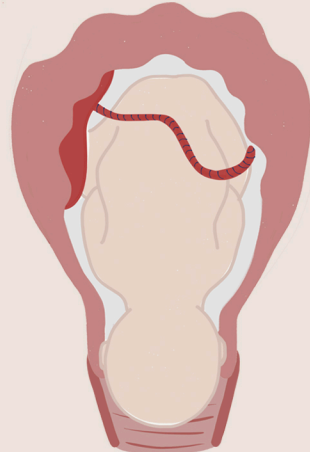
Puede durar de pocos minutos a más de 1 hr



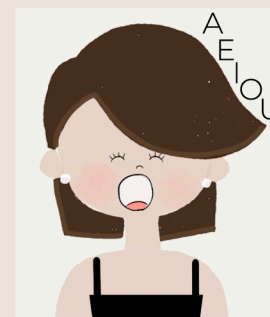
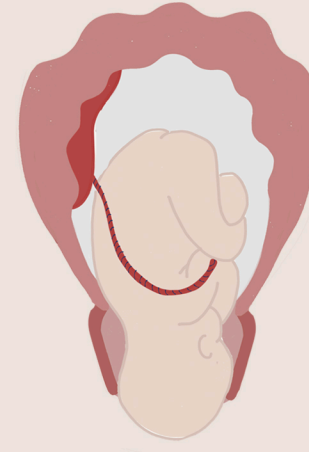
Dilatación completa
(10 cm)

De cada 3 a 5 min

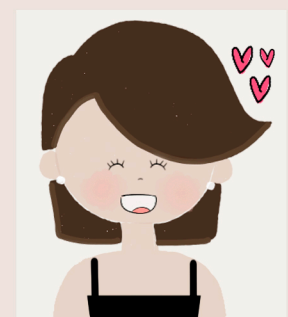
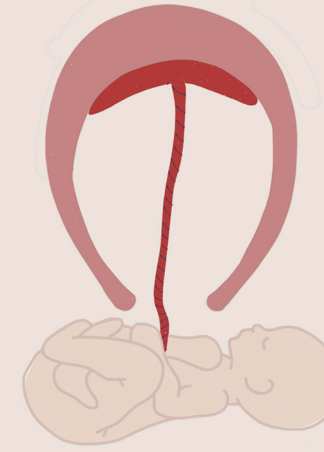
F. Latente



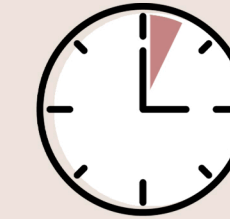
F. Descenso



Nacimiento

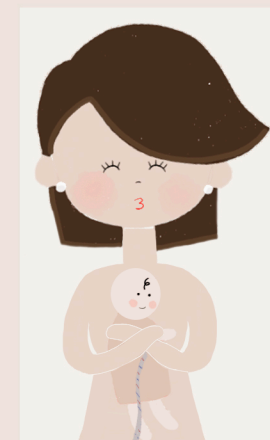


3ª ETAPA Alumbramiento

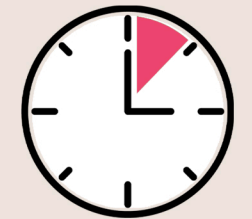


De 10 a 30 minutos

Leves y esporádicas



4ª ETAPA Hora Dorada



Mínimo la 1ª
hora de vida.
Sin límite de tiempo

Intensas y frecuentes
durante las primeras 24-48 hrs
hasta 1 semana

