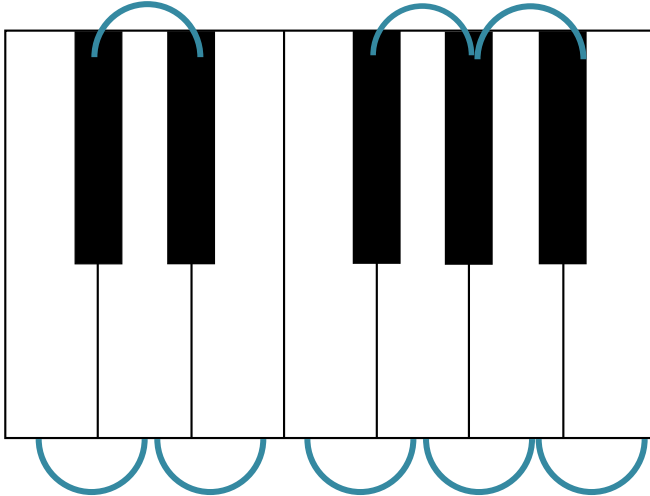


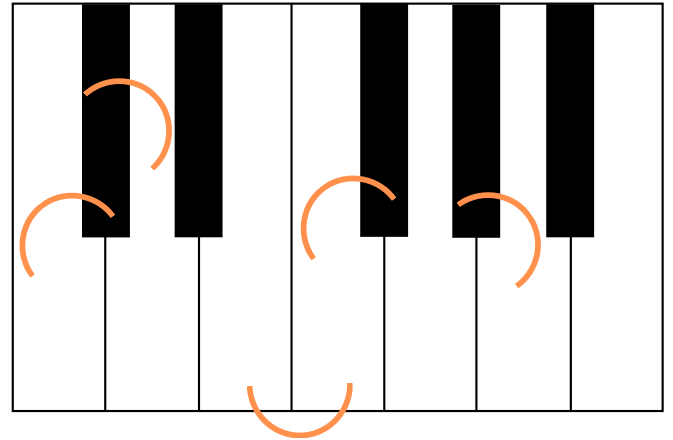
# 스케일이란?-이것만 기억하세요, "온음, 온음, 반음"

온음: 반음이 두 개 모인 것



예) 도-레, 솔-라, 미-파#, 파#-솔#

반음: 가장 가까운 두 건반 사이

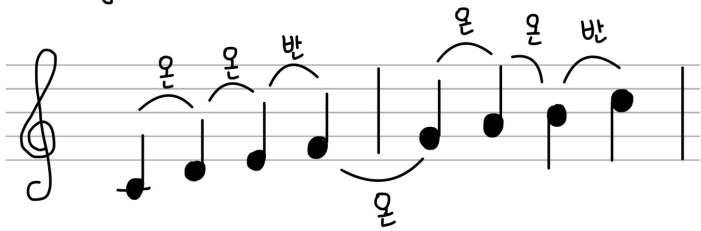


예) 도-도#, 미-파, 파#-솔, 시-도

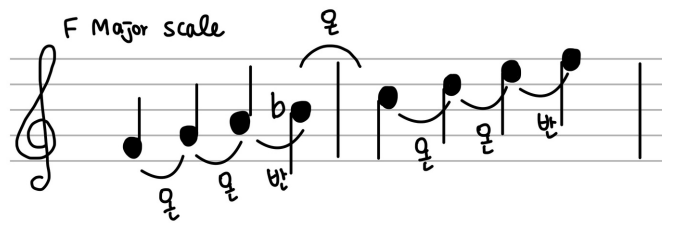
## 장음계 (Major Scale)

모든 장음계: 연속된 네 음 (온-온-반) 이 두 개 있는 것

C Major Scale

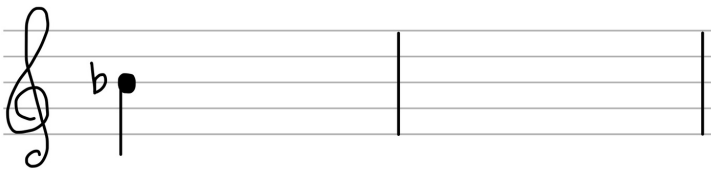


F Major scale

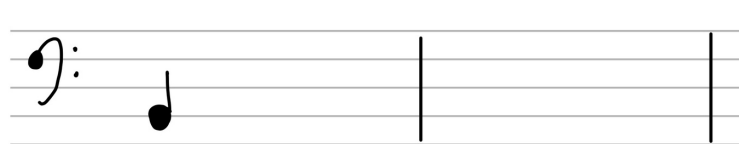


장음계 스케일 만들어 보기 (정답: 뒷 장에)

B<sup>b</sup> Major Scale



B Major



C Major

#: G, D, A, E, B, (F#)

b: F, Bb, Eb, Ab, Db, (Gb)

한 스케일 안에 #과 b이 공존할 수 없다

# B<sup>b</sup> Major Scale



# B Major

