

## MEDIDAS NECESARIAS

Contorno de brazo + 2 cm de holgura  
Largo total de manga  
Contorno de codo + 2 cm de holgura  
Contorno de muñeca/mano + 2 cm de holgura  
Alto de sisa del patrón del cuerpo

1-2 y 3-4 = Largo total de manga  
1-3 y 2-4 = 1/2 contorno de brazo con holgura  
1-5 y 3-6 = 1/2 del alto de sisa + 4 cm  
7 está a la mitad de 1-3  
8 está a la mitad de 5-6  
5-9 = 2 cm  
3-10 = 4 cm  
5-11 = 1/3 de 5-6  
2-12 = 3 cm  
12-16 = 1/2 contorno de muñeca/mano con holgura  
13 está a la mitad de 5-12 (altura de codo)  
14-15 = 1/2 del contorno de codo con holgura  
1-A = 5 cm  
6-B = 6 cm  
C = 1/2 de 9-15

### UNIR:

9 con 15 con una línea recta  
16 con 14 con una línea recta  
12 con 15 con una línea recta  
12 con 16 con línea recta  
Desde C meter 0,5 cm  
Unir 9-C-15 con ligera curva  
Suavizar con ligera curva el punto 14 (para que no haga pico en el codo)

### COPA UNIR:

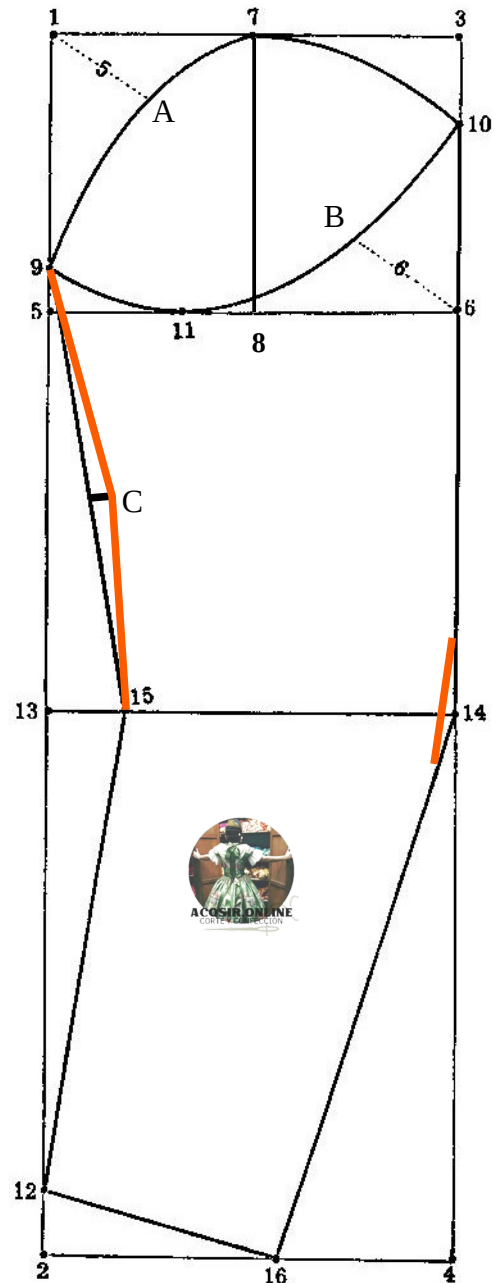


7 con 9 (con curva) pasando por A  
7 con 10 (con curva)  
9 con 11 (con curva)  
11 con 10 (con curva) pasando por B

LOS PUNTOS A Y B SON ORIENTATIVOS PARA TRAZAR LAS CURVAS DE COPA.

MEDIR LOS CONTORNOS DE COPA Y COMPROBAR QUE LA MEDIDA COINCIDE CON LA MEDIDA DE SISA DEL CUERPO.

EN CASO CONTRARIO RECTIFICAR SISA DE CUERPO Y MANGA



## DETERMINAR EL ALTO DE SISA

Unir las puntas de los hombros de delantero y espalda.

El punto S está a la mitad de esa distancia

Desde S medir hasta el fondo de la sisa

