

INSTRUCTIVO CLASES ONLINE

SPEAKERCOACH

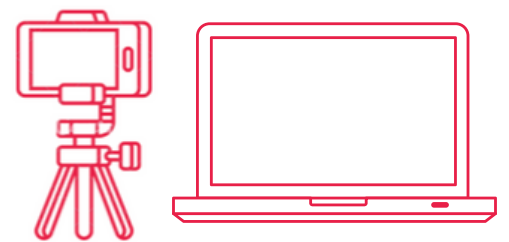
APLICACIÓN

- <https://zoom.us/signin> Crear una cuenta en zoom.
- Luego bajar la aplicación para el celular, pc o extensión del navegador utilizado en el pc.
- Realizar pasos anteriores antes de la sesión. Para el día de la clase ya debe estar instalado y registrado.
- Nosotros brindaremos un enlace o ID para ingresar a la conferencia.



REQUERIMIENTOS

- PC o Celular
- En caso de celular es recomendado utilizar un trípode para poder sostenerlo. De no ser así puedes utilizar libros o cosas pesadas para poder sostenerlo.
- El audio de tu celular o computador debe ser suficiente, si tienes audífonos o un micrófono puedes usarlos para maximizar calidad de sonido.



RECOMENDACIONES

- Posicionar el celular o pc a una altura media. En la siguiente página observaremos los planos y encuadres recomendados para distintas ocasiones.
- Apagar toda fuente de ruido para no perjudicar el aprendizaje del resto y el tuyo. TV, Radios, etc.. cuidado con ruidos afuera de la sala y también de tu propio asiento o moviendo papeles que pueden afectar la llamada.
- Utilizar un lugar con suficiente espacio para pararte frente la cámara.
- Asegúrate de contar con suficiente luz, mejor que sea a tu rostro y cuidado con el sol que bajará durante la clase que puede cambiar la luz. Es recomendado tener una luz extra al alcance.
- Actúa como si tuvieras una audiencia.
- Da tu 1000%. Aun que esta sea una clase virtual, la dinámica y metodología es la misma. No porque estemos en otro lugar tomaremos con un peso distinto la clase. No dejes que nada te detenga querido padawan.



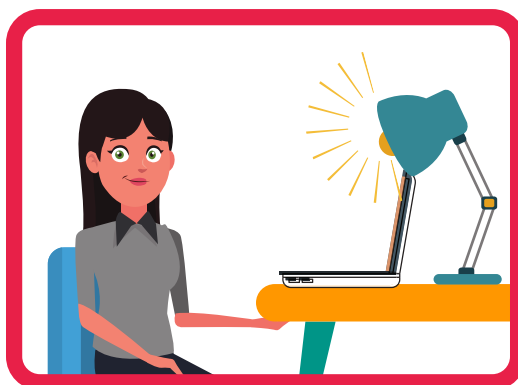
INSTRUCTIVO CLASES ONLINE

SPEAKERCOACH

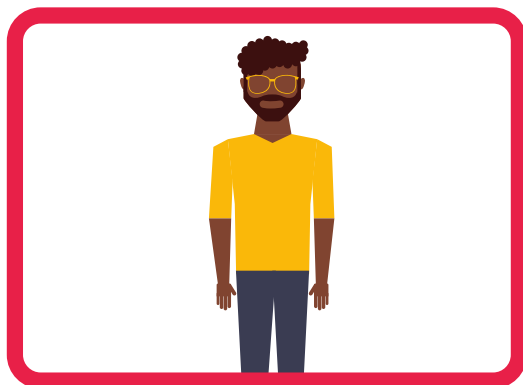
EJEMPLO DE ENCUADRE



1: PARA ESCUCHAR



1: TRAS CÁMARA



2: PARA HABLAR



2: TRAS CÁMARA

- Para iniciar la clase y estar atento al coach. Debes utilizar la forma de encuadre con tu cámara número 1, a la derecha puedes ver cómo se ve tras cámara. Luego para presentar, dependiendo de la cantidad de espacio con la que cuentes la forma 2 sería la más adecuada. Esta última se obtienen manteniendo la cámara en una altura de un poco más arriba de la cintura y estando aproximadamente a 1.5 mts de distancia del aparato como se muestra en el escenario tras cámara.

¡NOS VEMOS EN CLASE!

