

准考證號碼：

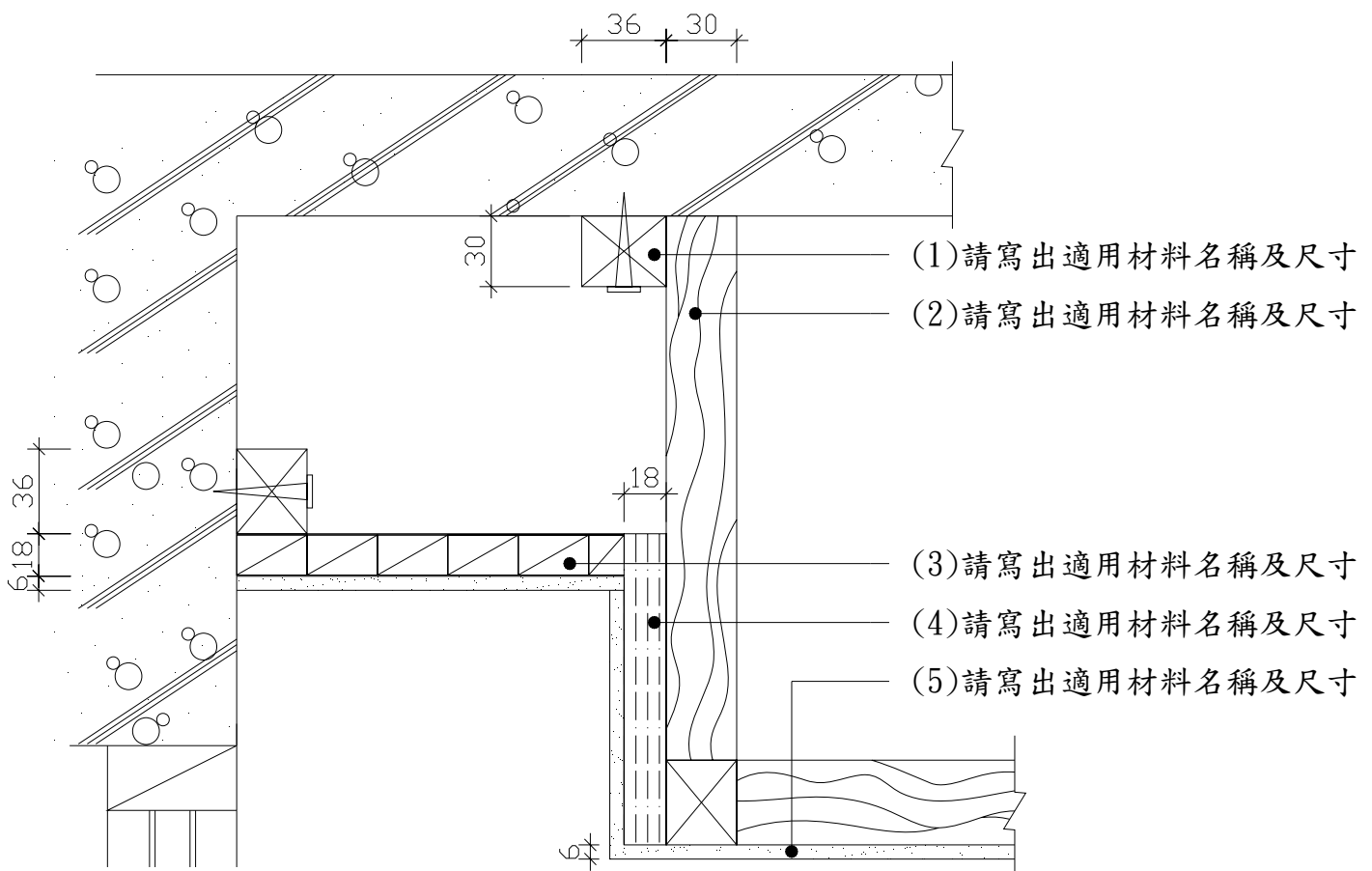
姓名：

技術士技能檢定建築物室內裝修工程管理乙級術科測試試題

上午 A 卷 檢定時間：1 小時 40 分

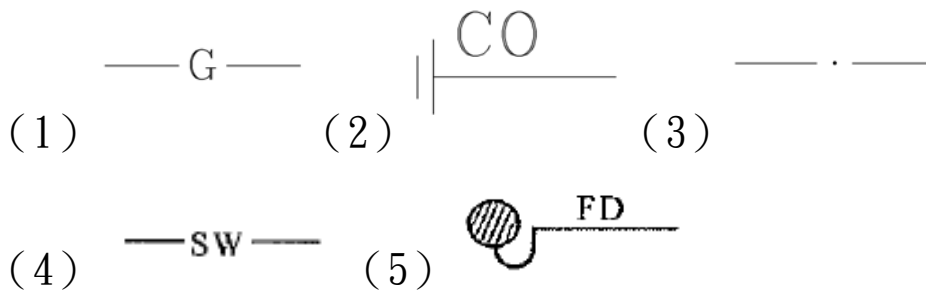
- 一、依據中華民國國家標準 CNS11567-A1042 建築製圖規定寫出下列各符號所代表名稱。(配分 20 分)
- (一) 建築結構圖符號，構造編號「SRC」係表示？(4 分)
 - (二) 建築圖號中之英文代號「G」代表為何？(4 分)
 - (三) 建築圖符號 CL 表示為何？(4 分)
 - (四) 建築圖符號 FL 表示為何？(4 分)
 - (五) 建築圖符號 GL 表示為何？(4 分)

- 二、某圖書館之室內裝修，窗簾盒與天花板施工大樣詳圖如下；請依圖示(1)~(5)要求回答各問題。(配分 20 分)



窗簾盒與天花板施工大樣圖 單位:mm

三、依據中華民國國家標準 CNS11567-A1042 建築製圖規定，下列給排水衛生設備符號代表為何？請依序作答。(配分 20 分，各 4 分)



四、下列建築物室內裝修常使用的丈量放樣工具，請分別詳述其功能。(配分 20 分)

- (一)水平連通管(俗稱水秤管)。(4 分)
- (二)錘球。(4 分)
- (三)氣泡水準器。(4 分)
- (四)手持式雷射測距儀。(4 分)
- (五)雷射墨線儀。(4 分)

五、依「勞工安全衛生組織管理及自動檢查辦法」規定，現場施工技術人員應對捲揚裝置於每日作業前實施哪些檢點？(配分 20 分)

准考證號碼：

姓名：

技術士技能檢定建築物室內裝修工程管理乙級術科測試試題

上午 B 卷 檢定時間：1 小時 40 分

- 一、依「建築物室內裝修管理辦法」第 3 條，所稱「室內裝修之行為」所指為何？(配分 20 分)
- 二、依據「各類場所消防安全設備設置標準」規定，各類場所消防安全設備設置標準規定何種場所或樓層應設置自動撒水設備？(配分 20 分)
- 三、請列舉 8 種室內裝修工程浴廁牆面磁(瓷)磚剝落原因？(配分 20 分)
- 四、請依「材質」列舉市面上室內裝修常用的實木地板材料 10 種。(配分 20 分)
- 五、請說明鋼門扇、門檯運送、儲存及處理要領？(配分 20 分)

准考證號碼：

姓名：

技術士技能檢定建築物室內裝修工程管理乙級術科測試試題

下午 C 卷 檢定時間：1 小時 40 分

- 一、請列舉 5 種室內塗裝工程施工一般應注意事項。(配分 20 分)
- 二、請列舉 5 種木製門窗玻璃裝配時應注意事項。(配分 20 分)
- 三、請說明室內裝修工程中舊壁紙之拆除流程及應注意事項。(配分 20 分)
- 四、請列舉 5 種天花板施工之可能界面項目。(配分 20 分)
- 五、請列出至少 10 項室內裝修相關之弱電線路。(配分 20 分)

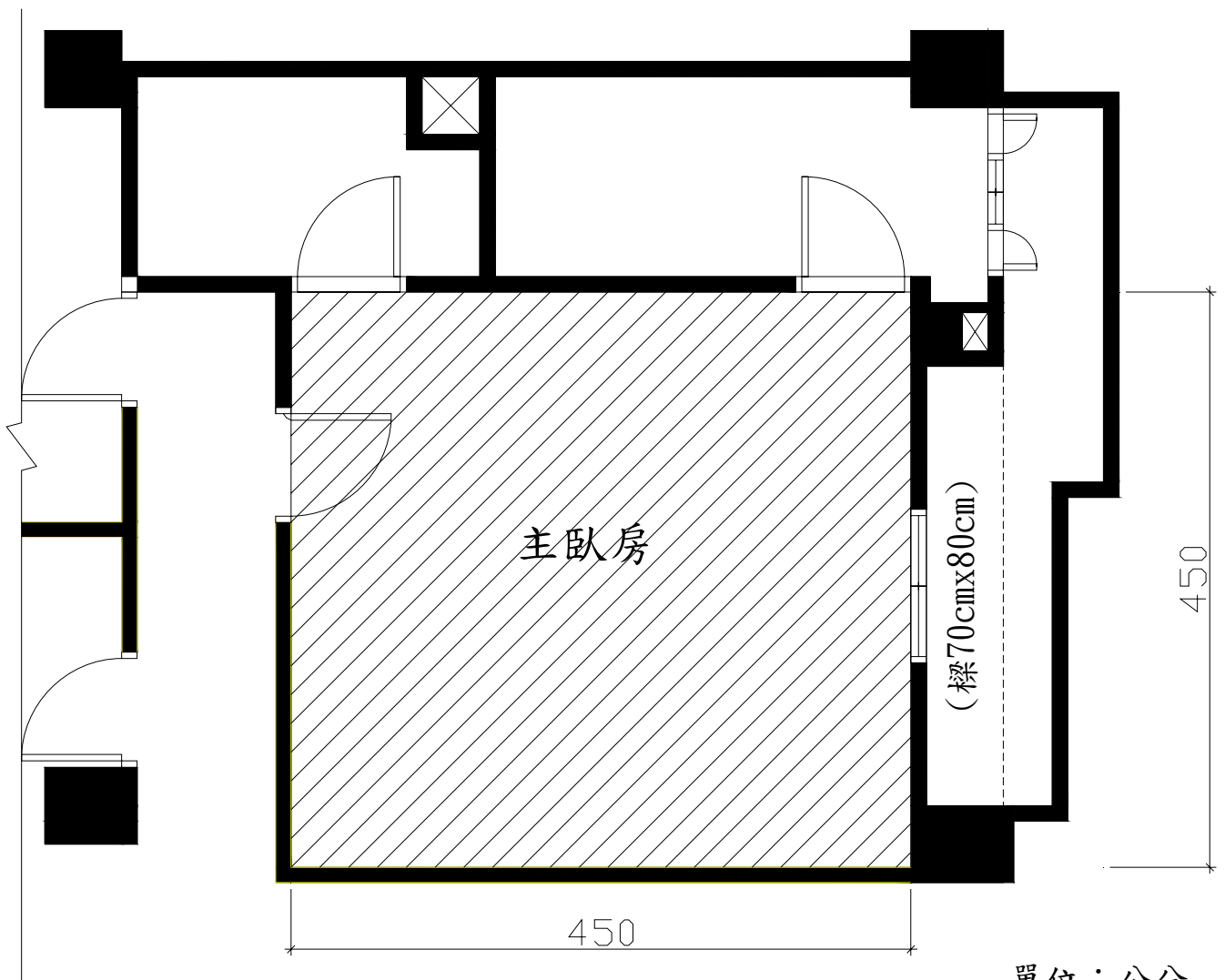
准考證號碼：

姓名：

技術士技能檢定建築物室內裝修工程管理乙級術科測試試題

下午D卷 檢定時間：1小時40分

- 一、依「營造安全衛生設施標準」第17條規定，於高度2公尺以上工作場所之勞工作業時，為防止墜落災害之虞者，應採取哪些防止措施？請至少應列出5項。(配分20分)
- 二、某室內裝修之主臥室配置如下圖，天花板淨高2.8公尺，請估算下列問題。(配分20分)
 - (一)主臥室平鋪實木企口地板面積為多少坪(須列出計算式，不含損耗，計算至小數點以下第2位後四捨五入)?(10分)
 - (二)不考慮損耗下，需多少片3尺x6尺防潮夾板(須列出計算式，計算後進位成整數片)?(10分)



- 三、某工地牆面貼 30cm×30cm 面磚，每平方公尺之工料分析表應包括項目為何？請至少應列出 5 項並註明單位。(配分 20 分)
- 四、依據「勞工安全衛生設施規則」第 159 條規定，對物料之堆放，應遵守哪些規定？請至少應列出 5 項。(配分 20 分)
- 五、從事室內裝修如違反「建築法」第七十七條之二第一項或第二項規定者，(一)對建築物何者？(8 分) (二)處新台幣多少罰鍰？(4 分)並限期改善或補辦，(三)逾期仍未改善或補辦者得受何種處罰？(4 分) (四)必要時強制拆除何部分？(4 分)，請依序回答上述問題。(配分 20 分)