



الذكاء الاصطناعي ومستقبل التحكيم

Artificial intelligence And
the future of arbitration



الذكاء الاصطناعي ومستقبل التحكيم

القاضي

محمد إبراهيم عبدالنبي

وزارة العدل المصرية



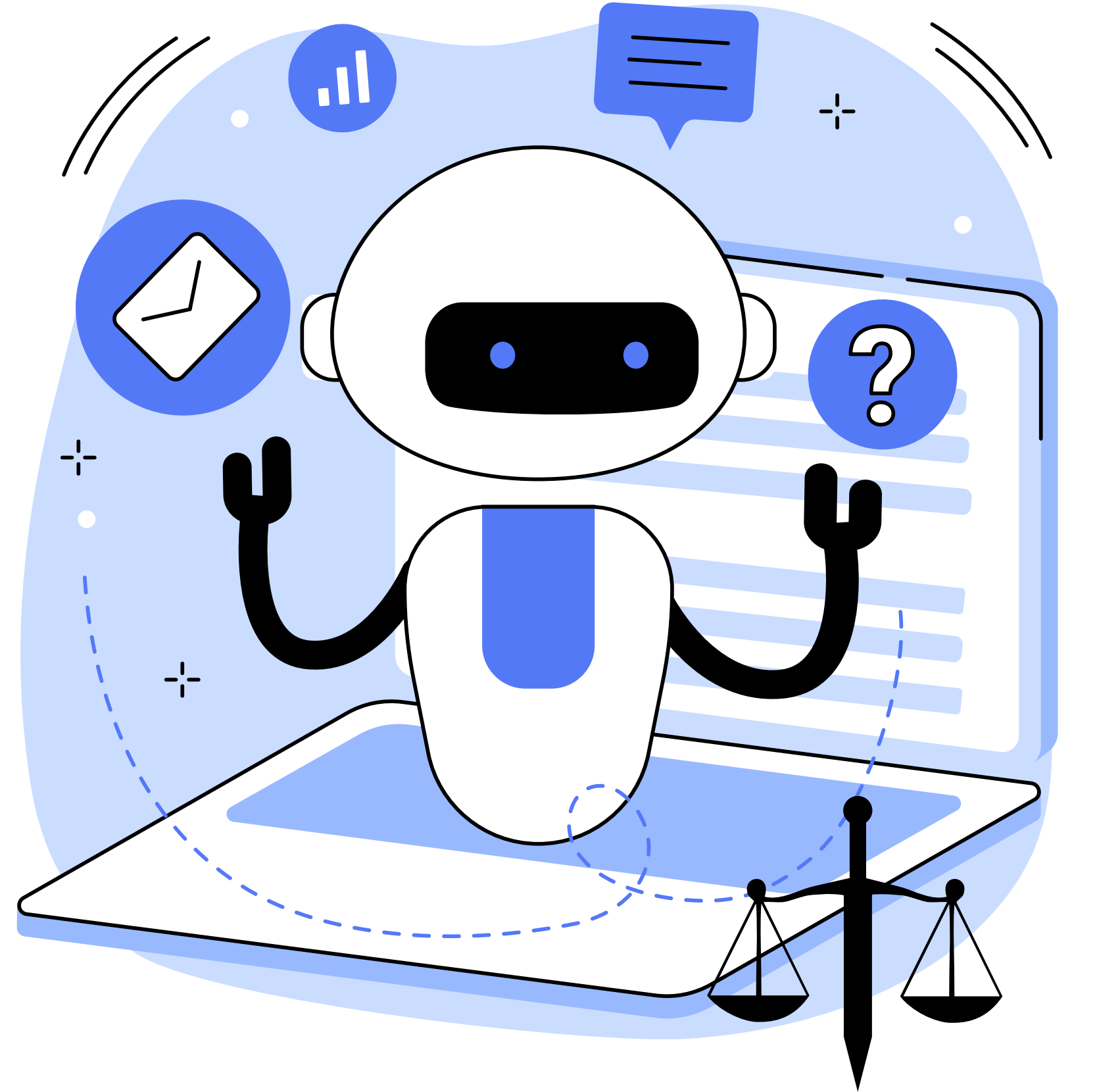
مقدمة:

- نوعي التطور التكنولوجي:

- النوع الأول القائمة على وسائل التواصل عن بُعد مثل برامج الاجتماعات والتواصل المسموعة والمرئية.

- النوع الثاني موضوع ندوتنا هو تكنولوجيا الذكاء الاصطناعي والتي تستطيع فيه التطبيقات والبرامج التصرف بصورة مستقلة.

الفارق الجوهرى والأساسى بينهم هو وجود أو غياب العنصر البشري

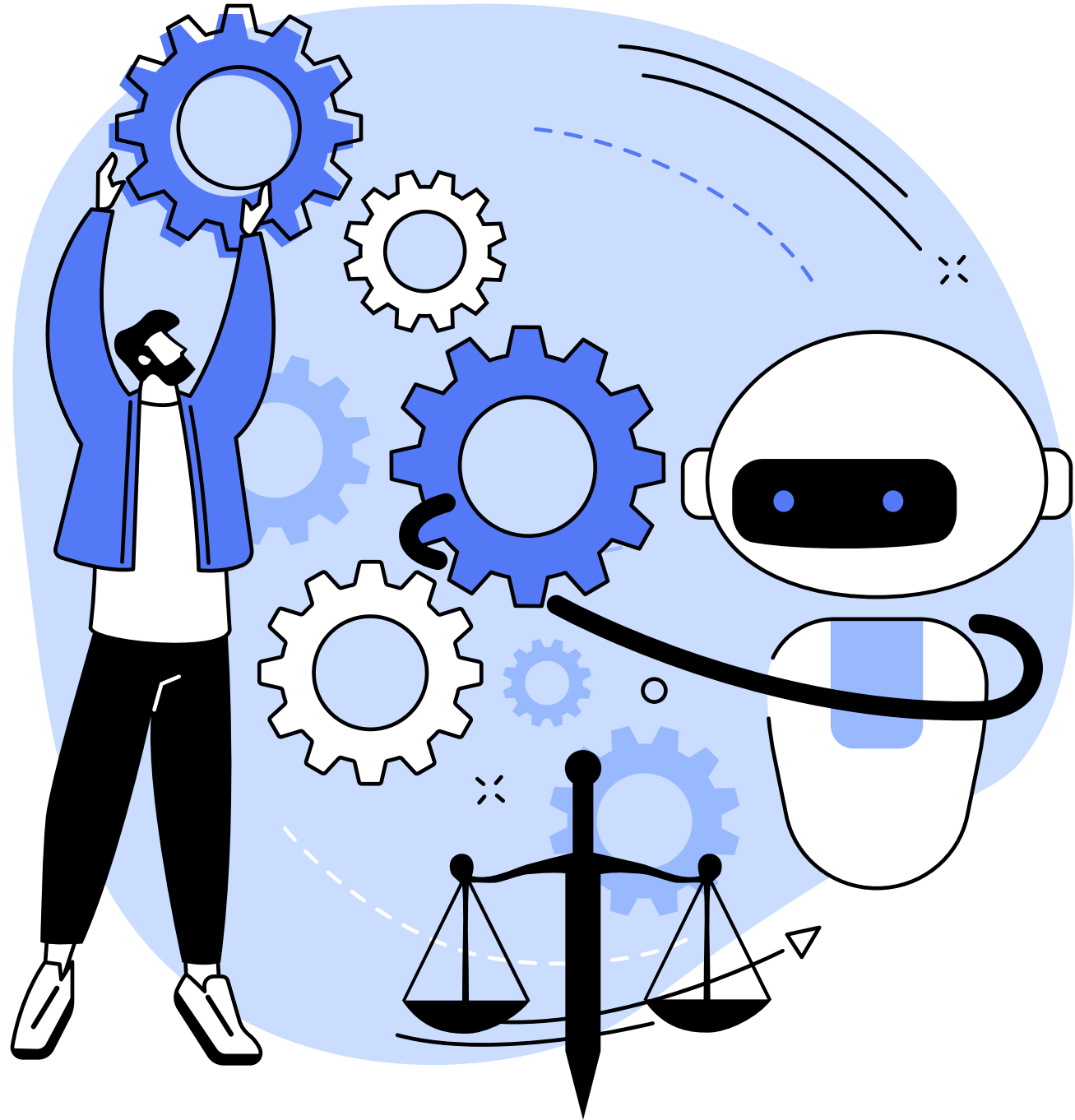


CONTENTS

- 1 **المحور الأول:** أساسيات الذكاء الاصطناعي في التحكيم التجاري.
- 2 **المحور الثاني:** تقييم تكنولوجيا الذكاء الاصطناعي.
- 3 **المحور الثالث:** مساهمة تكنولوجيا الذكاء الاصطناعي في إجراءات التحكيم.
- 4 **المحور الرابع:** مستقبل التحكيم التجاري في عصر الذكاء الاصطناعي



المحور الأول: أساسيات الذكاء الاصطناعي في التحكيم التجاري.



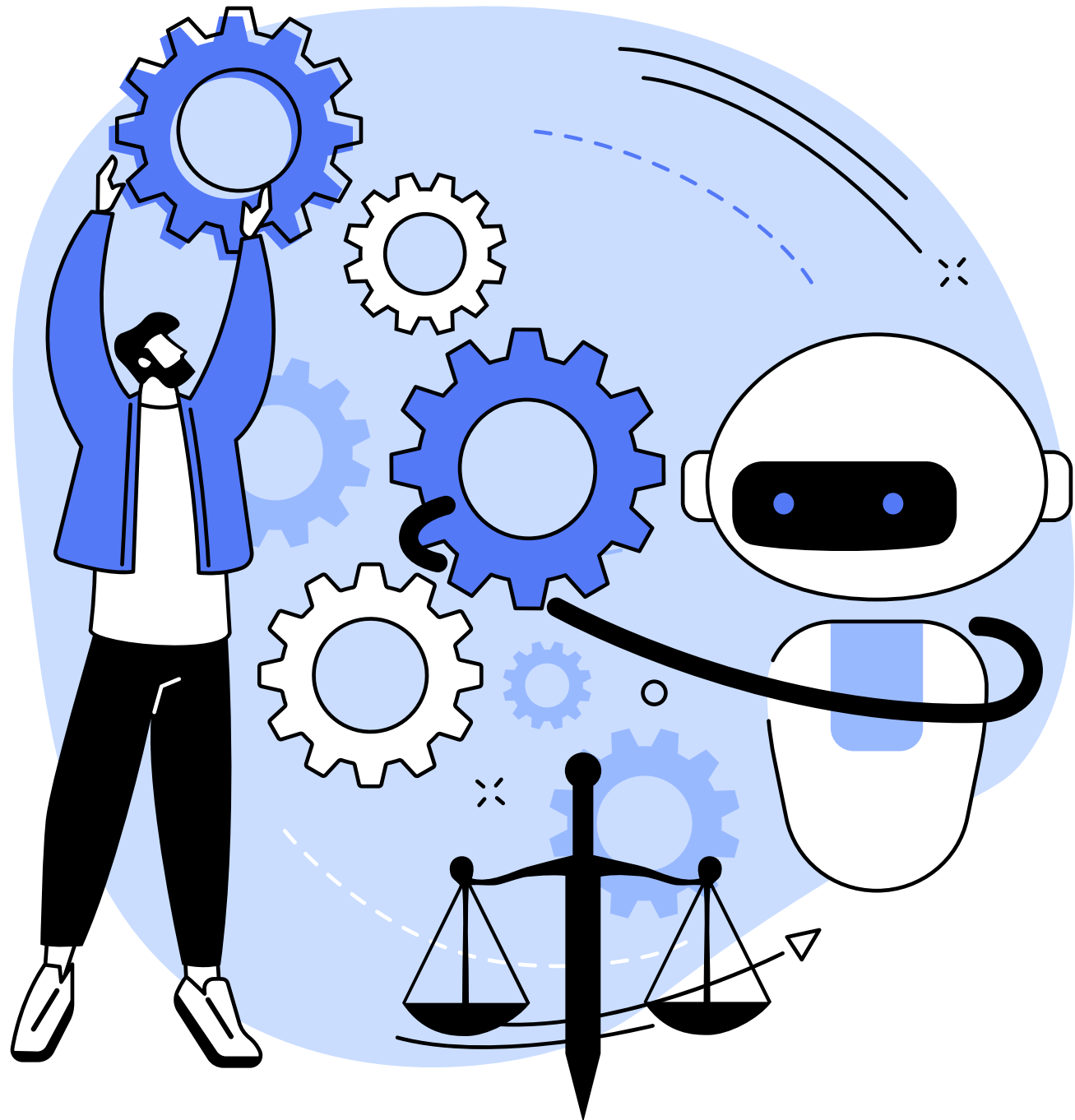
مفهوم تكنولوجيا الذكاء الاصطناعي

- اختلاف الفقه حول تعريف تكنولوجيا الذكاء الاصطناعي إلى ثلاث فرق.
- تنقسم برامج تطبيقات وأنظمة تكنولوجيا الذكاء الاصطناعي تبعًا لقدراتها الضيق (المحدود) والعام (القوى) والفائق.
- أهمية التقسيم السابق في مجال التحكيم.

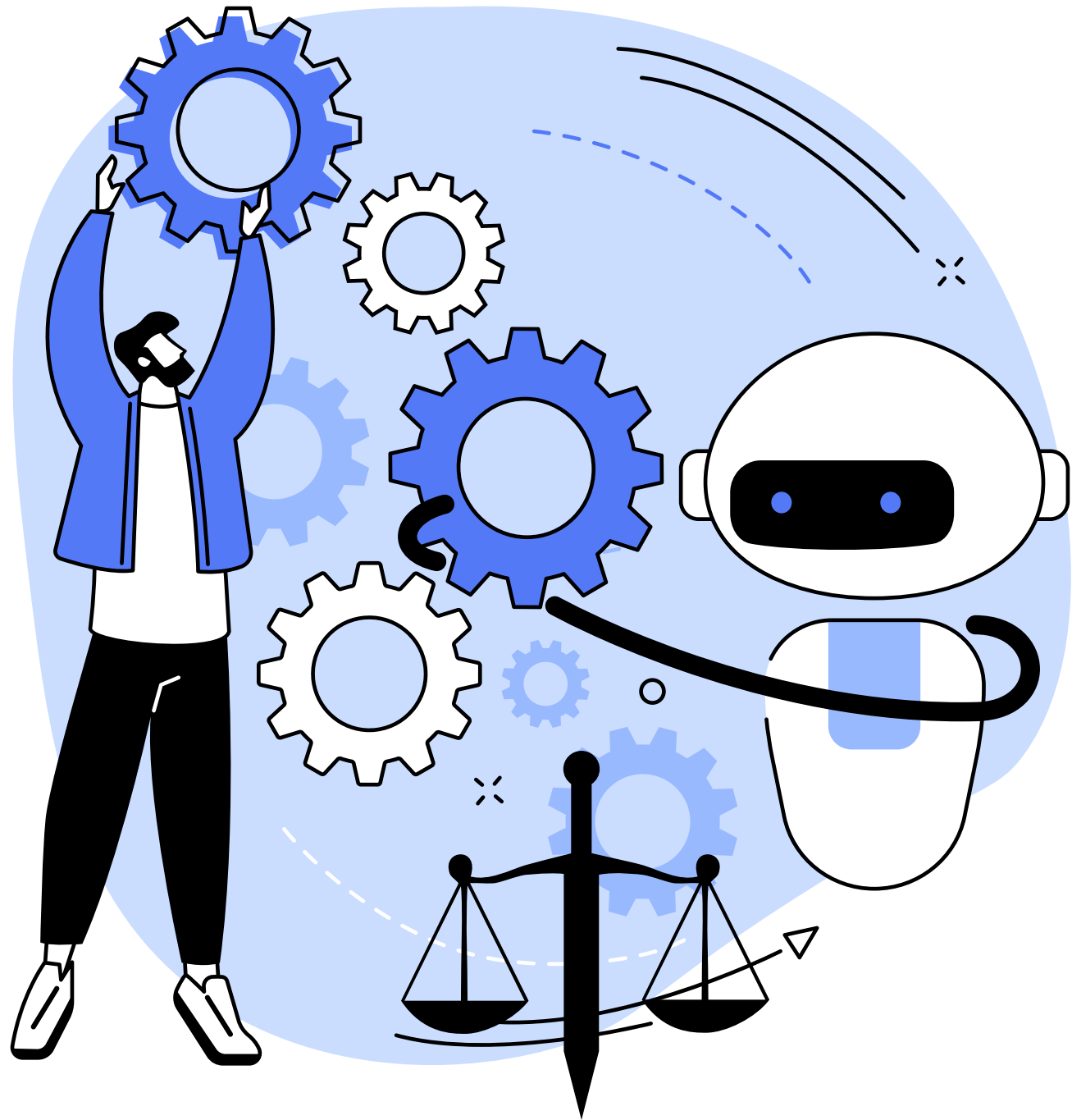
المحور الأول: أساسيات الذكاء الاصطناعي في التحكيم التجاري.

التطبيقات العملية لتكنولوجيا الذكاء الاصطناعي في التقاضي:

- التجربة الأولى في الولايات المتحدة الأمريكية برنامج "كومباس"
- التجربة الثانية " دولة إستونيا " الروبوت القاضي "
- التجربة الثالثة " الإمارات العربية المتحدة " دبي.



المحور الأول: أساسيات الذكاء الاصطناعي في التحكيم التجاري.



التطبيقات العملية لتكنولوجيا الذكاء الاصطناعي في التحكيم.

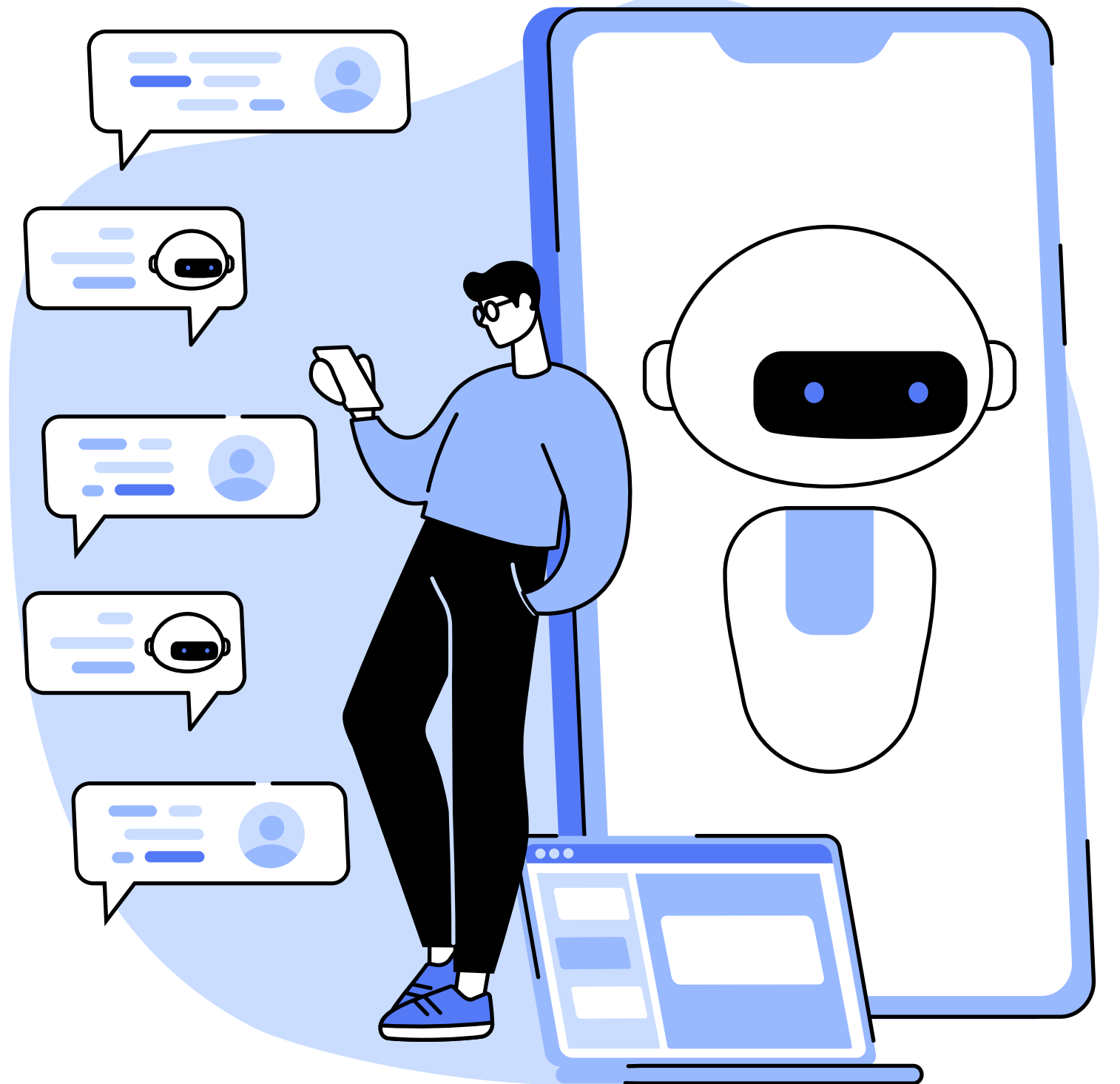
- شركات " أمازون " (amazon)، إي باي (E - BAY)
- تطبيق يسمى " أربيلكس " (Arbilex)
- لا يوجد تجربة واحدة كاملة لهيئة تحكيم بشرية تستخدم تطبيقات تكنولوجيا الذكاء الاصطناعي نظر النزاع التحكيم.



المحور الثاني: تقييم تكنولوجيا الذكاء الاصطناعي

صور مخاطر تكنولوجيا الذكاء الاصطناعي

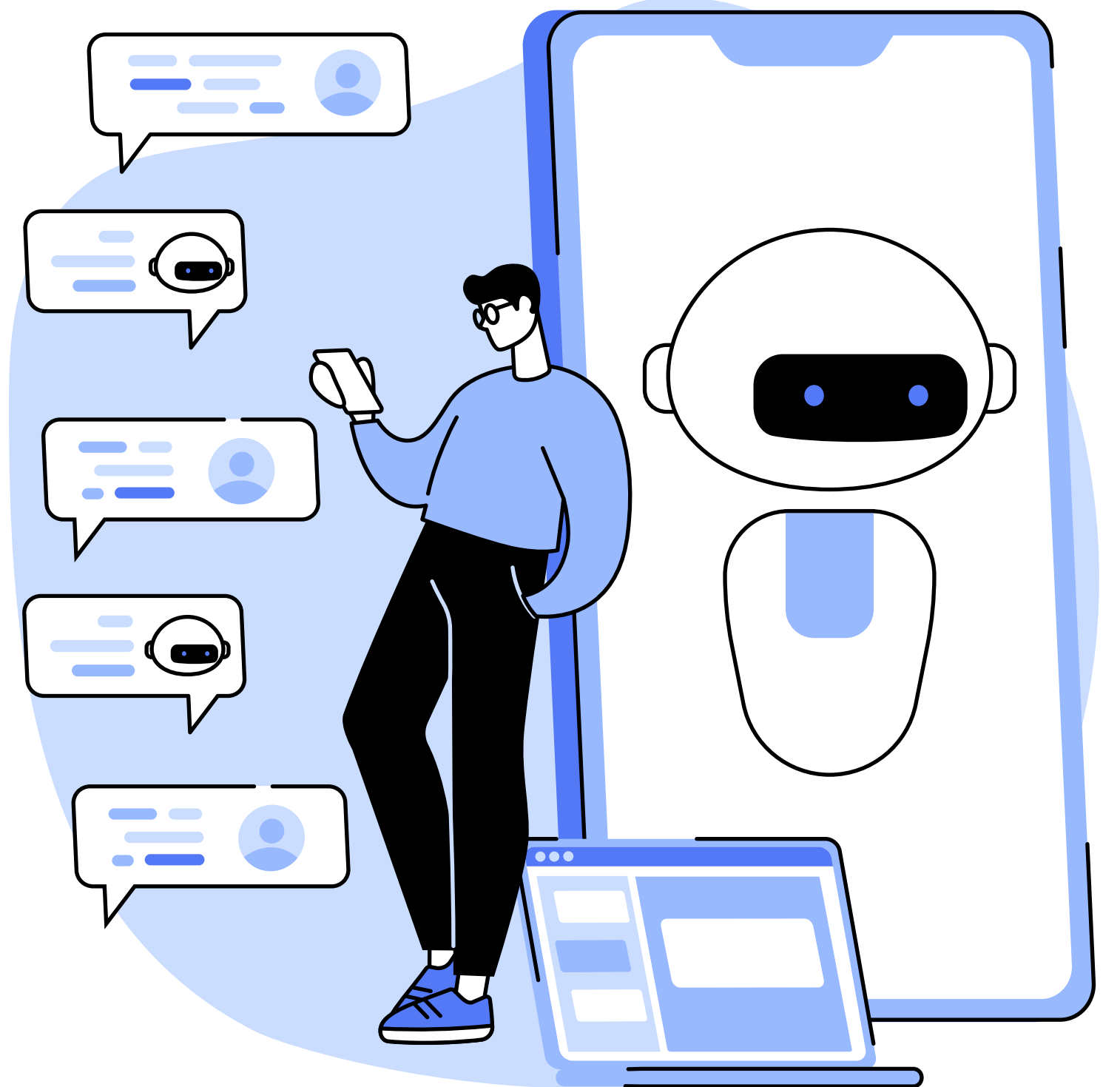
- - التحيز معناه انحراف فى النتائج التى تقدمها البرامج نتيجة وجود بيانات متحيزة أثناء عملية التحصل على البيانات، وهو ما يؤدي إلى عملية تكرار النتائج المتحيزة
- - مصادر
- - غموض المعالجة (black box) المقصود بالمعالجة تعذر الوقوف على ما تم ما بين مرحلتى إدخال البيانات داخل البرنامج والوصول إلى النتيجة



المحور الثاني: تقييم تكنولوجيا الذكاء الاصطناعي

مثال عملي حول سلبيات تكنولوجيا الذكاء
الاصطناعي "برنامج كومباس"

- - دوره التنبؤ بمدى خطورة ما إذا كان الشخص
المُتهم سوف يرتكب جريمة أُخرى خلال عامين،
وتحديد احتمالية معاودته للإجرام.
- مجموعة من الدراسات توصلت أن البرنامج يحمل
تحيز عنصري القائم على لون البشرة.
- مميزات برنامج كومباس الاعتماد عليه وهو
مساعد جيد للقضاة في اختيار أفضل القرارات



المحور الثالث: مساهمة تكنولوجيا الذكاء الاصطناعي في إجراءات التحكيم



- دور الذكاء الاصطناعي في سير إجراءات خصومة التحكيم
- أكثر المراحل التي يظهر فيها تفاعل كبير ما بين الخصوم وهيئة التحكيم في جلسات المرافعة التي تعقدها هيئة التحكيم.
- تسطيع هيئة التحكيم الاعتماد على تطبيقات قادرة على تنسيق وترتيب المواعيد، وإخطار الخصوم من تلك التطبيقات (Julie Desk) (x.ai)
- تطبيقات قادرة على تحليل المستندات القانونية، وتحديد المعلومات ذات الصلة وتنظيمها وعرضها مثال على النوع دا من التطبيقات (e-brevia)، (kira) (fire files)
- التواصل بين الأطراف متعددة الجنسيات وحلول الترجمة الفورية المدعومة بالذكاء الاصطناعي
- مميزات التطبيقات المعاونة لهيئة التحكيم، منها، السرعة تقليل الوقت، تحسين جودة خدمات التحكيم
- المخاطر التي قد تظهر من الاعتماد على تطبيقات الترجمة

المحور الرابع: مستقبل التحكم التجاري في عصر الذكاء الاصطناعي

• التحديات القانونية الى تواجه تنفيذ تكنولوجيا الذكاء الاصطناعي في التحكم

• خلو تشريعات التحكم الوطنية والمواثيق الدولية ولوائح مراكز التحكم من إطار أو

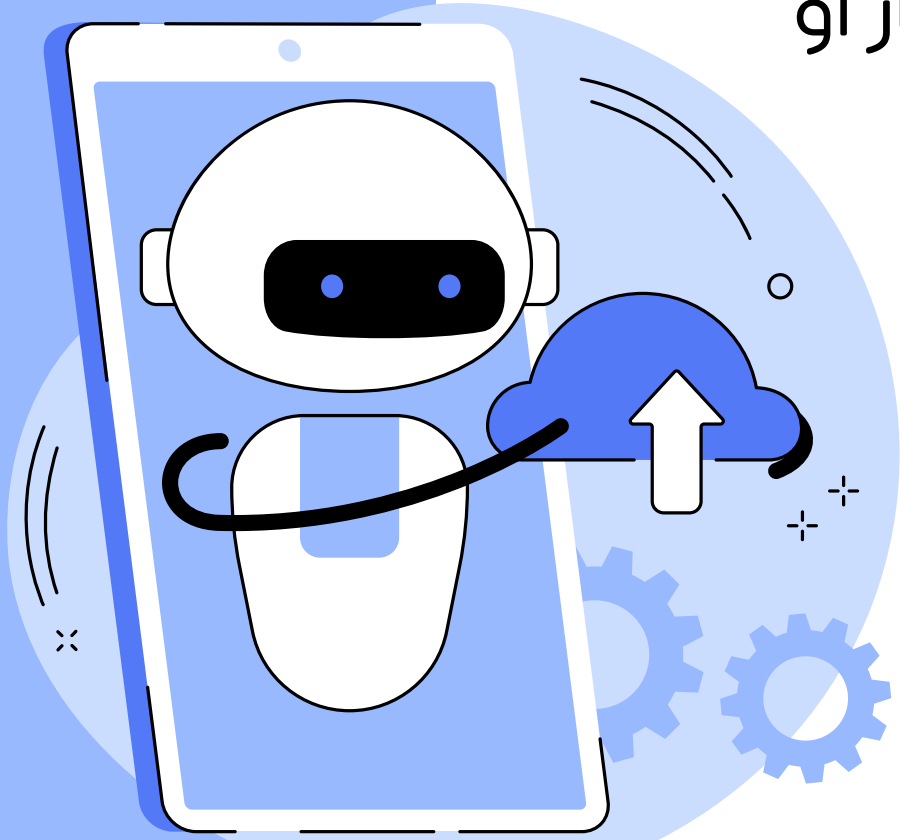
مواد تنظم استخدام أدوات تكنولوجيا الذكاء الاصطناعي في التحكم

• تنظيم الاتحاد الأوروبي لتكنولوجيا الذكاء الاصطناعي

• سرية التحكم التجاري

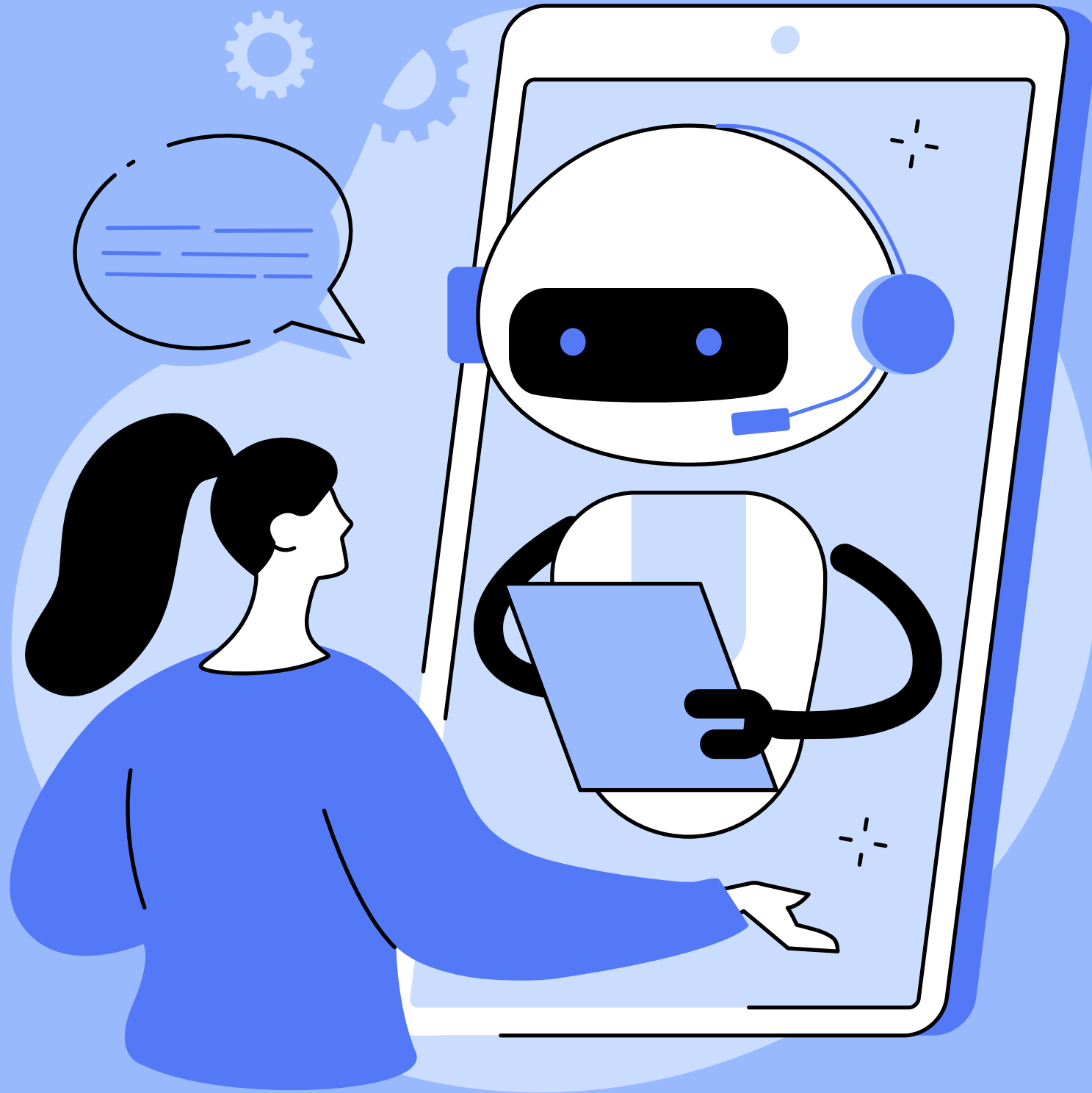
• تأثير تطبيقات تكنولوجيا الذكاء الاصطناعي على مبدأ سرية جلسات التحكم

• رؤية مستقبلية لتطور التحكم التجاري الدولي تحت مظلة تكنولوجيا الذكاء الاصطناعي



في الختام

- - إن دمج واستخدام تكنولوجيا الذكاء الاصطناعي في التحكم تحولاً ليس باليسير.
- - ينبغي دراسة متأنية للتحديات القانونية والتقنية لتكنولوجيا الذكاء الاصطناعي.
- - مبادئ التقاضي الأساسية تتطلب قدر من الشفافية والإشراف البشري.
- - تبني استخدام الذكاء الاصطناعي في التحكم بصورة جزئية.





THANK YOU FOR LISTENING!

مع تحياتي القاضي / محمد عبدالنبي



<http://linkedin.com/in/mohamed-abd-el-nabi-409915283>



mabdelnabi315@gmail.com



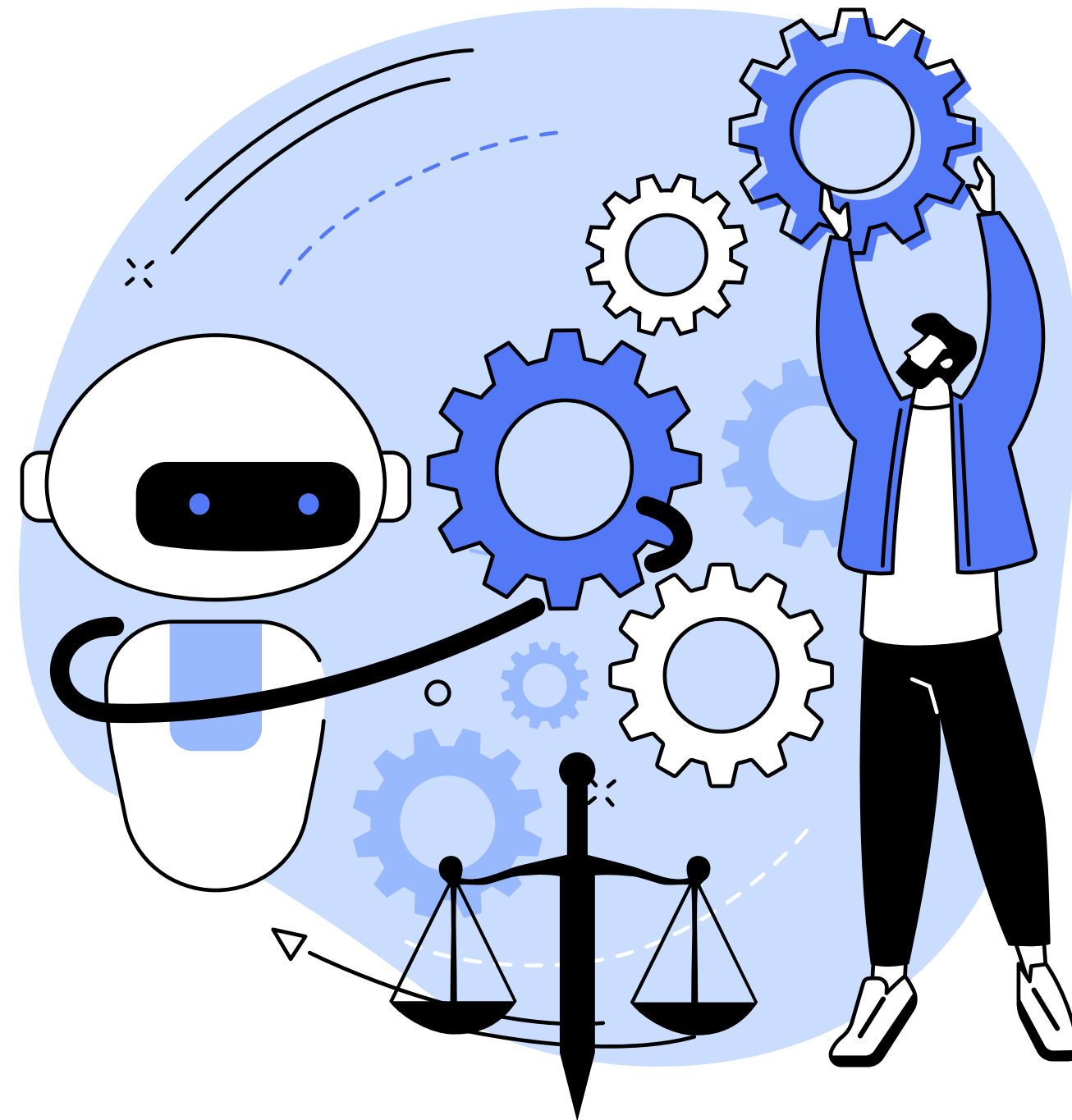
Chatbots

Smart assistants

E-Payments

Search algorithms

Media streaming



Smart cars

Navigation apps

Facial recognition

Text editors

Social media feeds

PRACTICAL USES OF ARTIFICIAL INTELLIGENCE IN EFL

Conversation practice

Students can engage in conversational exchanges with LMs to improve their speaking and listening skills.

Vocabulary development

LMs can provide examples of vocabulary in context, and offer explanations and definitions.

Writing practice

LMs can help students improve their writing skills by giving them writing prompts and feedback.

Grammar instruction

LMs can provide explanations of grammar rules and exemplify their correct usage.

LM = Language Model

PROBLEMS AI CAN POSE TO EDUCATION

Lack of Personalisation

Although AI tools are constantly evolving, they lack the human emotions that are sometimes necessary for effective teaching and learning.

Bias and Discrimination

Bias can occur in AI systems because of the data used to train them. AI algorithms may reflect societal biases, prejudices, and stereotypes.

Dependence on Technology

Both students and teachers may become too dependent on technology, hindering their ability to think critically or solve problems.

Data Privacy and Security

AI-powered tools in general often collect vast amounts of personal data, which might pose a threat to students' privacy and security.

HOW CAN WE HELP STUDENTS USE AI?

As **Language Models** improve, it can be helpful for EFL teachers to adopt these tools and help their students learn how to use them effectively. Here are some practical ideas.



IDEAS TO HELP STUDENTS USE AI TOOLS EFFECTIVELY

Introduce AI tools

Adopt AI tools that can help students with their language learning: translation software, speech recognition software, or writing tools.

Provide support

Teach students these tools and offer tips or step-by-step instructions to use them more efficiently. Monitor their work and give feedback.

Encourage critical thinking

Encourage students to question the accuracy and fairness of AI-powered writing tools or translation apps, and focus on the context.

Keep up-to-date

Teachers need to have their fingers on the pulse and identify new tools and resources that can benefit their students.

AI TOOLS AND IDEAS

AI tool

Write your ideas to use this tool in EFL.

AI tool

Write your ideas to use this tool in EFL.

AI tool

Write your ideas to use this tool in EFL.

AI tool

Write your ideas to use this tool in EFL.

AI tool

Write your ideas to use this tool in EFL.

AI tool

Write your ideas to use this tool in EFL.

AI tool

Write your ideas to use this tool in EFL.

AI tool

Write your ideas to use this tool in EFL.