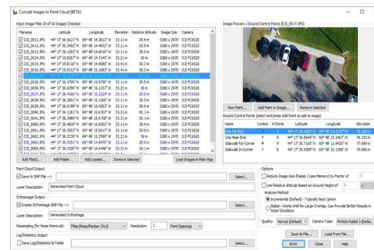
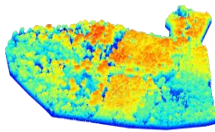
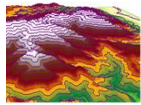


# GLOBAL MAPPER

Global Mapper es un software de procesamiento de datos GIS cuya idea de creación se originó en el año 1998. Incluye todo tipo de información cartográfica y de mapas. Una aplicación GIS robusta y de bajo costo que combina una gama completa de herramientas de procesamiento de datos espaciales.



Global Mapper pertenece a **Blue Marble Geographics**. Es un software GIS muy COMPLETO que trabaja con datos vectoriales, ráster y LIDAR, tiene un soporte de más de 250 formatos, lo que lo hace muy potente como convertidor de datos

También se encuentra disponible en versión móvil para Android y IOS. Con esta versión se pueden hacer digitalizaciones básicas, consulta de información SIG, recolección de información basada en GPS, entre otros.

Global Mapper nos ofrece muchas ventajas, entre las más importantes están: Amplio soporte de formato, es fácil y asequible, nos permite análisis de terreno y procesamiento de datos en 3D, nos ofrece muchas herramientas para el procesamiento de vectores y ráster, nos permite compartir datos con **MangoMap** un servicio de publicación de fácil uso y finalmente, nos brinda un constante desarrollo de funcionalidades, y es que, durante más de veinte años, el desarrollo de Global Mapper ha dependido de la interacción directa con los usuarios y la mayoría de las principales mejoras funcionales se pueden rastrear claramente a las solicitudes individuales.

Desde su versión 19 incluye una opción para procesamiento de data drones, llamada **Pixels to Points** (píxeles por puntos), esta funcionalidad se encuentra incluida dentro de su módulo LIDAR. **Pixels to points** trabaja bajo el principio de correlación de píxeles y mediante esta herramienta podemos generar Ortofotos, nube de puntos y mallas 3D.



Global Mapper

